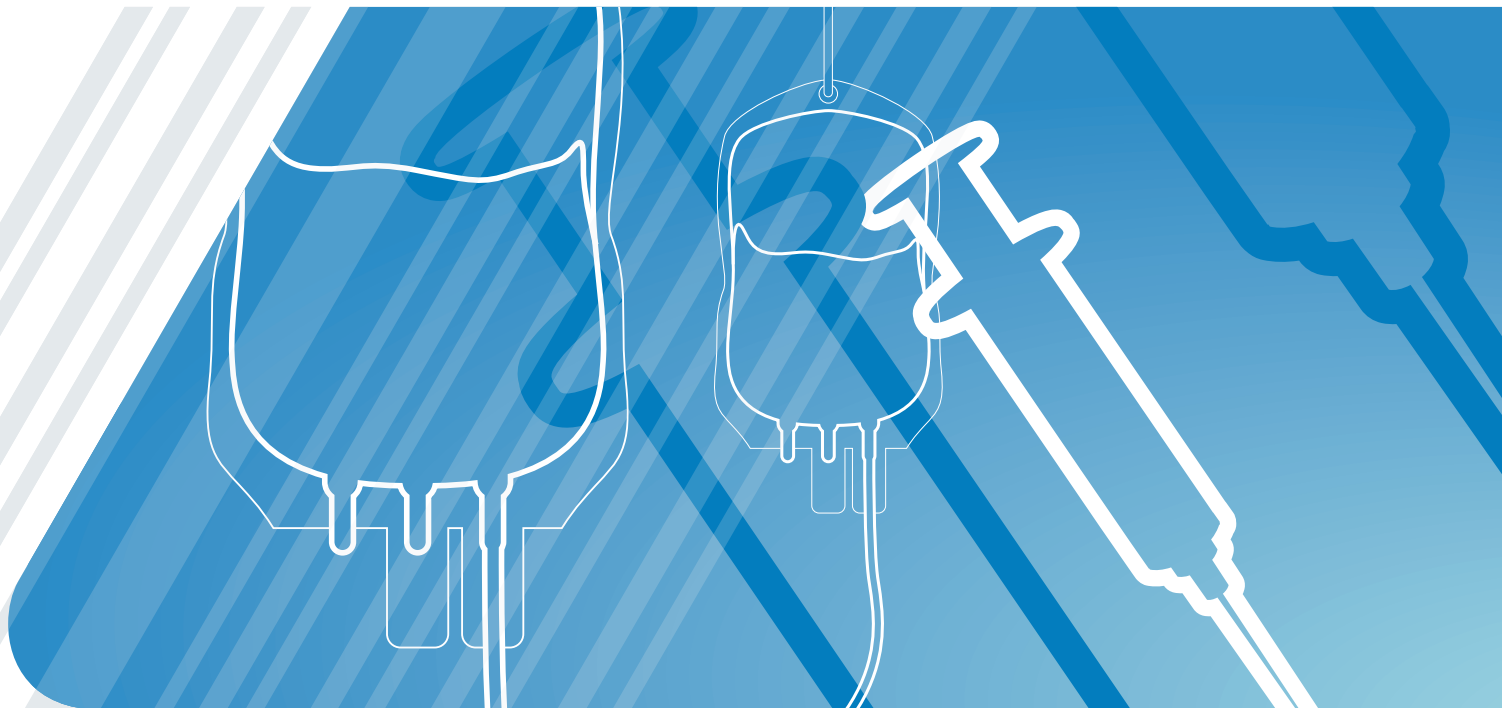


## Solutions d'étiquetage pour **l'identification des patients**



Eviter les erreurs médicales, améliorer  
l'efficacité et diminuer les coûts

- /// Bracelets SATO et imprimantes spécialisées dans les applications médicales
- /// Systèmes de code-barres sur les lieux de soins
- /// Suivi par RFID
- /// Etiquetage en phlébotomie et histopathologie
- /// Administration de médicaments
- /// Identification du patient depuis son admission jusqu'à sa sortie ou à son transfert



Des progrès remarquables ont été effectués pour améliorer la sécurité et éliminer le plus possible les erreurs médicales mais, chaque année, de nombreux patients sont victimes d'erreurs que l'on aurait pu éviter. L'une des principales causes d'erreur est la mauvaise identification des patients.

## Les solutions SATO pour les applications médicales

SATO a participé pendant de nombreuses années au développement de systèmes simples, et sécurisés, permettant d'identifier les patients, en coopérant avec les hôpitaux pour produire des solutions complètes fonctionnant dans leur environnement afin d'augmenter la sécurité, d'améliorer l'efficacité et de diminuer les coûts.

Les solutions SATO pour les applications médicales permettent d'identifier sans ambiguïté les patients, les médicaments, les prélèvements, les échantillons, les traitements, les résultats de laboratoire et les dossiers. L'identification commence avec les bracelets SATO, permettant de collecter et de suivre les informations sur le patient afin d'éviter les erreurs médicales, d'améliorer l'efficacité des soins et de diminuer les coûts. SATO a développé des étiquettes et des imprimantes RFID dédiées aux applications médicales, qui peuvent être utilisées pour simplifier le suivi des équipements, l'identification des patients et la sécurité.

### Bracelets de sécurité pour patient SATO

SATO offre une large gamme de bracelets de sécurité pour patient, ayant des propriétés antimicrobiennes, ne comportant pas de latex, solides, avec le souci du confort du patient

Les imprimantes médicales de SATO impriment du texte net et des codes-barres linéaires et bidimensionnels de haute qualité sur les bracelets en récupérant directement les données du patient à partir du système PAS.

Les imprimantes comportent un revêtement antimicrobien pour empêcher la propagation des infections.





## Admission, sortie et transfert

Au moment de l'enregistrement ou de l'admission du patient, il est imprimé sur un bracelet des informations pouvant être lues à l'oeil nu ainsi que des codes-barres pouvant contenir le numéro d'identification unique du patient.

Grâce à l'utilisation de bracelets de patient portant des codes-barres, les systèmes Barcode Point of Care (BPOC) (codes-barres sur le lieu de soin) peuvent vérifier l'identité du patient avant d'administrer les médicaments, peuvent effectuer les diagnostics ou simplement transférer le patient dans un autre département de l'hôpital.

Les codes-barres peuvent aussi servir à créer des formulaires imprimés à la demande, pour assurer le suivi, au moment de l'enregistrement. Ils peuvent inclure la photo du patient, des formulaires d'autorisation et d'autres documents.

Les imprimantes SATO peuvent communiquer avec pratiquement tous les systèmes d'information ou d'admission de l'hôpital afin d'imprimer les bracelets à la demande au moment de l'admission et elles peuvent s'intégrer parfaitement avec les applications Admissions, Sortie et Transfert (ADT) de l'hôpital pour faciliter la gestion.

## Gestion des produits sanguins et étiquetage et suivi des prélèvements

Les erreurs d'affectation des échantillons de sang ou d'autres échantillons au patient présentent un risque très grave pour la sécurité du patient et peuvent conduire à de mauvais diagnostics et à un traitement inapproprié. Le système d'étiquetage des prélèvements de SATO est associé au bracelet à code-barres, donnant des informations d'identification faciles à vérifier, comme le nom du patient et le numéro du dossier médical imprimés et pouvant être lus à l'oeil nu.

Des erreurs de transfusion de sang proviennent souvent d'une mauvaise identification des patients au moment de la collecte d'échantillons pour des tests, ou d'une mauvaise correspondance entre le patient et le sang juste avant la transfusion. La solution pour application médicale SATO vérifie la correspondance et permet de suivre le donneur et le receveur lorsqu'elle est utilisée avec un système sécurisé d'autorisation d'utilisation du sang réfrigéré.

Avec le système d'étiquetage SATO pour phlébotomie, les étiquettes sont correctement marquées et les données sont codées pour éviter les erreurs d'identification d'échantillon. Un système de sécurité efface automatiquement les données sur l'étiquette du patient avant d'imprimer les nouvelles données. L'étiquette

s'adapte à la plupart des tubes standards de prélèvement de sang, et les étiquettes sont en matériau résistant aux basses températures de stockage jusqu'à -40 degrés Celsius ainsi qu'à une fonte rapide dans une centrifugeuse. Pour l'étiquetage histopathologique, les étiquettes de lame SATO résistent aux taches pour assurer l'intégrité des informations d'identification concernant les échantillons de tissu. Toutes les étiquettes de lame pour les commandes d'un bloc particulier, passées à partir du Laboratory Information Systems (LIS) (système d'information de laboratoire), sont imprimées sur le poste de microtomisation. Chaque bloc est identifié et les lames sont étiquetées avant leur coloration. Ceci diminue le temps passé pour l'étiquetage manuel des lames et supprime la nécessité de vérifier la correspondance entre les lames et les étiquettes, ce qui peut être une cause importante de mauvaise identification avec des conséquences coûteuses.

## Administration des médicaments

Le bracelet du patient comporte les informations d'identification et de validation prouvant que les soins appropriés sont donnés au bon patient.

Dans le cadre de la procédure standard d'administration des médicaments, l'infirmière suit la prescription du médecin, donne le médicament au patient et remplit le dossier





médical. Cependant ceci laisse la place à des erreurs ; par exemple le patient peut recevoir le médicament prescrit au mauvais moment, une mauvaise dose peut être administrée, ou bien le patient ne reçoit aucun traitement.

Avec la solution médicale SATO, les infirmières scannent les codes-barres sur leur propre badge ID, sur les bracelets de patient SATO et sur des étiquettes spéciales de posologie avant de donner le médicament au patient. Ainsi il est sûr que les patients et les médicaments correspondent bien, et il est possible d'administrer le médicament de manière responsable et professionnelle en l'identifiant correctement.

### Étiquetage au chevet du patient

La sécurité du patient est considérablement améliorée en utilisant le système d'impression mobile SATO pour étiqueter correctement les récipients de collecte d'échantillons en présence du patient.

Les procédures cliniques sont sujettes à l'erreur humaine et le code-barres SATO, appliqué sur le lieu de soins, effectue une double vérification pour garantir la sécurité du patient dans le cas par exemple d'un traitement thérapeutique avec appareil respiratoire au chevet du lit et gestion d'un régime diététique.



### Assistance complète à toutes les étapes

Un responsable de compte spécialisé SATO travaillera avec vous pour déterminer vos besoins précis en s'assurant que choisissez la solution appropriée pour votre hôpital. Une fois que vous aurez passé votre commande, vous bénéficierez automatiquement d'un service après-vente inégalé. Notre service client traitera toutes les demandes que vous pourrez avoir, tandis que notre centre interne d'assistance téléphonique sera toujours à votre disposition pour vous donner les conseils techniques personnalisés requis.

### Contactez-nous

Si vous voulez savoir comment SATO peut faciliter l'identification des patients dans votre établissement, n'hésitez pas à contacter votre bureau local SATO.

## A propos de SATO

Fondée en 1940, la société SATO est un pionnier et un leader pour l'impression des codes-barres et pour les systèmes d'étiquetage RFID. Grâce à l'innovation, nous avons inventé la première étiqueteuse manuelle mondiale et avons introduit la première imprimante de codes-barres par transfert thermique. Les clients font confiance à SATO pour la précision, l'efficacité des équipes et les économies de ressource, ce qui contribue à préserver l'environnement.

SATO offre à votre société une solution complètement intégrée. Nous pouvons vous assister dans toutes les étapes depuis les études initiales jusqu'à l'installation des équipements d'étiquetage, des matériels et logiciels dans votre environnement. Nous déterminerons et fournirons les imprimantes et les supports convenant le mieux à vos besoins et nous assurerons l'assistance technique pour les systèmes mis en place.

Nous fournissons des systèmes robustes avec des performances fiables grâce à notre gamme complète de produits comprenant des imprimantes thermiques directes et des imprimantes à transfert thermique, des modules d'impression OEM (intégrateurs), des imprimantes de laize 10,5 pouces, des accessoires d'imprimante, des logiciels de conception d'étiquettes, des étiquettes et des rubans transferts thermiques. Nos imprimantes RFID de la nouvelle génération utilisent les radiofréquences pour lire et enregistrer les données sur une étiquette à "puce" qui sont parfaitement conformes aux dernières normes industrielles.



### **SATO INTERNATIONAL EUROPE (HQ)**

Lambroekstraat 5A  
1831 Diegem  
Belgium  
Tel: +32 2 719 03 90  
Fax: +32 2 719 03 99  
Email: [info@be.satoeurope.com](mailto:info@be.satoeurope.com)

### **SATO AUSTRIA**

T: +43 2762 52 690  
F: +43 2762 52 018  
[info@at.satoeurope.com](mailto:info@at.satoeurope.com)

### **SATO BENELUX**

Techniekweg 1b  
3481 MK Harmelen  
P.O. Box 146  
3480 DC Harmelen  
Netherlands  
T: +31 (0)348-444437  
F: +31 (0)348-446403  
[info@nl.satoeurope.com](mailto:info@nl.satoeurope.com)

### **SATO GERMANY**

Ersheimer Straße 71  
69434 Hirschhorn  
Germany  
T: +49 6272 9201-324  
F: +49 6272 9201-399  
[info@de.satoeurope.com](mailto:info@de.satoeurope.com)

### **SATO IBERIA (Spain & Portugal)**

Poligono Ind. Can Roqueta  
Dels Coralls Nous, 35-39  
08202 Sabadell  
Barcelona  
España  
T: +34 902 333 341  
F: +34 902 333 349  
[info@es.satoeurope.com](mailto:info@es.satoeurope.com)

### **SATO ITALY**

Via Mazzini, 12  
22070 Binago (CO)  
Italy  
[info@it.satoeurope.com](mailto:info@it.satoeurope.com)

### **SATO NORDICS (Denmark, Finland, Iceland, Norway, Sweden)**

Mölnadalsvägen 91  
41263 Göteborg (Gothenburg)  
Sweden  
T: +46 31 3511500  
F: +46 31 402558  
[stb.support@se.satoeurope.com](mailto:stb.support@se.satoeurope.com)

### **SATO POLSKA**

ul. Ryszarda Chomicza 3  
55-080 Nowa Wieś Wrocławska  
Poland  
T: +48 71 776 04 60  
F: +48 71 776 04 68  
[info@sato.pl](mailto:info@sato.pl)

### **SATO SWITZERLAND**

Allmendstraße 19  
8320 Fehraltorf  
T: +41 44 954 84 00  
F: +41 44 954 84 09  
[info@ch.satoeurope.com](mailto:info@ch.satoeurope.com)

### **SATO UK (UK, Ireland)**

Valley Road  
Harwich  
Essex CO12 4RR  
United Kingdom  
T: +44 1255 2400 00  
F: +44 1255 2401 11  
[enquiries@satouk.com](mailto:enquiries@satouk.com)