



Systèmes et matériels **cab**
Technologies de marquage produits



La solution adaptée à chaque demande

cab développe et fabrique depuis plus de 40 ans des solutions de marquage et une large gamme d'accessoires. La gamme d'appareils comprend des imprimantes d'étiquettes, des systèmes d'impression et d'étiquetage, des distributeurs d'étiquettes ainsi que des solutions de marquage laser. Remarquable que l'intégralité des fonctionnalités de tous ces équipements sont fidèlement supportées par la gamme de logiciels cablabel S3. cab propose également des rubans transfert et des étiquettes appropriées pour une qualité d'impression irréprochable.

TECHNOLOGIES DE MARQUAGE PRODUITS

Le marquage dans le secteur automobile permet d'assurer la traçabilité des pièces jusqu'à la plus petite vis. Dans la logistique, il garantit la livraison périodique.

Les plaques signalétiques des appareils électroniques font références aux données de performances et de consommation.

Dans le secteur pharmaceutique, le marquage permet d'éviter les erreurs relatives à la santé, dans la chimie, il indique en plusieurs couleurs et sans barrière de langue, les risques dans la manipulation des produits. Sur les produits alimentaires le marquage informe sur les ingrédients et sur les textiles sur les meilleurs soins possibles.

AU SERVICE DES CLIENTS

Lors de l'utilisation des appareils, les clients de cab exigent une longue durée de vie et une disponibilité à 100%. L'impression et le marquage doivent être précis et fiables. L'utilisation intuitive est un critère essentiel en particulier lors du changement de personnel. C'est sur cette base que les employés de cab développent en permanence des idées et transfèrent de nouvelles technologies à des applications réelles.



88% des clients utilisent les solutions cab en permanence - souvent depuis 20 ans ou plus.

Bien avant l'industrie 4.0 et l'Internet des objets, les imprimantes cab permettaient déjà beaucoup plus que juste l'impression d'étiquettes. Ainsi, la conception des produits a toujours été orientée sur la facilité d'utilisation, la fiabilité et l'intégration dans des lignes automatisées. L'interopérabilité des systèmes, leurs interfaces et les protocoles des nouvelles générations d'appareils évoluent rapidement avec les réseaux et tous les outils de planification et de production, de qualité et de maintenance.

Concevoir ensemble l'innovation

MADE IN GERMANY

En tant qu'entreprise familiale gérée par son propriétaire, cab propose un suivi de ses clients ainsi qu'une continuité des activités.

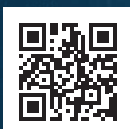
Une vision, des idées, la curiosité et la fierté de ses produits et leur développement futur ont toujours été des forces motrices dans l'entreprise.

Nos filiales locales en Allemagne, France, États-Unis, Mexique, Afrique du Sud et en Asie permettent de répondre au mieux aux différents marchés.

Le siège de la société cab à Karlsruhe :
Conception et développement des produits,
ventes internationales, marketing, administration

FAITS ET CHIFFRES DE LA SOCIÉTÉ

- Création en 1975
- 9 sites dans 7 pays
- 350 collaborateurs
- 820 partenaires à travers le monde
- Production et livraison de plus de 30.000 appareils par an
- 78 millions d'euros de chiffre d'affaire pour le groupe lors de l'exercice 2016
- Leader sur le marché de l'étiquetage automatisé et de haute précision



Plus d'informations sur
www.cab.de/fr





KLAUS BARDUTZKY
Directeur général et fondateur de cab

ALEXANDER BARDUTZKY
Directeur général en deuxième génération



Forgez votre impression !

Imprimantes d'étiquettes

Pages

7 - 15



Systèmes d'impression-pose

Pages

18 - 19



Étiqueteuses

Pages

20 - 21



Modules d'impression

Page

22



Distributeurs d'étiquettes

Page

23



Lasers de marquage

Pages

24 - 25



Logiciels

Pages

26 - 27



Étiquettes, rubans transfert

Pages

28 - 29



Les indications sur le programme de livraison, l'aspect et les données techniques correspondent aux connaissances existantes lors de l'impression. Sous réserve de modifications.
Les données actuelles sont disponibles sur internet : www.cab.de/fr

Imprimantes d'étiquettes MACH1, MACH2



MACH1 avec touches de commande et affichage par voyants LED

MACH2 avec afficheur LCD et pavé de navigation

Imprimante de bureau 4" fiable de technologie éprouvée

Avec les MACH1 et MACH2, cab complète sa gamme d'imprimantes d'entrées de gamme.

Les appareils sont prévus pour les volumes d'impression faibles à moyens en transfert thermique et thermique direct.

La MACH1 dispose de touches de commande et d'un affichage par voyants LED, la MACH2 d'un afficheur LCD et d'un pavé de navigation.

■ Standard □ Option

Imprimante d'étiquettes		MACH1		MACH2	
Tête d'impression	Mode d'impression	Transfert thermique, Thermique direct			
	Résolution (dpi)	203	300	203	300
	Vitesse d'impression jusqu'à (mm/s)	127	102	177	127
	Largeur d'impression jusqu'à (mm)	108	105,7	108	105,7
Étiquettes	Rouleau Ø extérieur jusqu'à (mm)	127			
	Largeur mm	25 - 112			
	Hauteur mm	4 - 1.727	4 - 762	4 - 1.727	4 - 762
Ruban transfert	Encre	intérieur ou extérieur			
	Longueur jusqu'à (m)	300			
Dimensions et poids imprimante	Largeur x Hauteur x Profondeur (mm)	210 x 186 x 280			
	Poids (kg)	2,7		3	
Électronique	Mémoire flash (Mo)	16			
	Mémoire SDRAM (Mo)	8			
Interfaces	Série RS232C	■		■	
	USB pour connexion ordinateur	■		■	
	Ethernet	■		■	
	USB maître	-		■	

L'appareil peut être largement ouvert pour le chargement du ruban transfert et du rouleau d'étiquettes.



Plus d'informations sur
www.cab.de/fr/mach1-2

Imprimantes d'étiquettes EOS1, EOS4



EOS1 pour rouleaux d'étiquettes jusqu'à 152 mm de diamètre **EOS4** pour rouleaux d'étiquettes jusqu'à 203 mm de diamètre

■ Standard □ Option

Imprimante compacte avec de nombreuses fonctionnalités d'une grande imprimante industrielle

La série EOS combine toutes les fonctionnalités d'une imprimante d'étiquettes solide avec un grand confort d'utilisation.

L'EOS1 est compacte, lorsque l'espace de travail est limité, l'EOS4 accepte les rouleaux d'étiquettes jusqu'à 203 mm de diamètre.

Imprimante d'étiquettes		EOS1		EOS4	
Tête d'impression	Mode d'impression	Transfert thermique, Thermique direct			
	Résolution (dpi)	203	300	203	300
	Vitesse d'impression jusqu'à (mm/s)	125			
	Largeur d'impression jusqu'à (mm/s)	108	105,7	108	105,7
Étiquettes	Rouleau Ø extérieur jusqu'à (mm)	152		203	
	Largeur (mm)	une étiquette de front : 10 - 116, plusieurs étiquettes de front : 5 - 116			
	Hauteur (mm)	5 - 1.000			
Ruban transfert	Encrage	intérieur ou extérieur			
	Longueur jusqu'à (m)	360			
Dimensions et poids imprimante	Hauteur x Profondeur x Largeur (mm)	253 x 189 x 322		264 x 245 x 412	
	Poids (kg)	4		5	
Électronique	Fréquence processeur (MHz)	400			
	Mémoire flash (Mo)	16			
	Mémoire vive (RAM) (Mo)	64			
Interfaces	USB pour connexion ordinateur	■			
	Ethernet	■			
	Périphérique	■			
	USB maître	■			

L'EOS peut être fournie avec le pack batterie cab - partout où des étiquettes sont nécessaires et où il n'y a pas de prise de raccordement électrique.



Plus d'informations sur
www.cab.de/fr/eos

Imprimante d'étiquettes MACH 4S



MACH 4S pour l'insertion des consommables par le haut.

Chargement des consommables par le haut

La MACH 4S possède toutes les fonctions d'une imprimante industrielle de haute qualité avec une large gamme d'applications. Les étiquettes et rubans sont insérés par le haut.

Elle dispose d'un grand écran tactile couleur. Son utilisation est intuitive et facile grâce à des icônes explicites.

Le guidage centré des consommables rend les réglages inutiles et évite les plis de ruban transfert.

■ Standard □ Option

Imprimante d'étiquettes		MACH 4S		
Tête d'impression	Transfert thermique	■		
	Thermique direct	■		
	Résolution (dpi)	203	300	600
	Vitesse d'impression jusqu'à (mm/s)	250	250	150
	Largeur d'impression jusqu'à (mm)	108,4		
Étiquettes	Rouleau Ø extérieur jusqu'à (mm)	205		
	Largeur (mm)	6 - 116		
	Hauteur (mm)	Modèle de base : 5 ¹⁾ - 2.000, Modèle P : 20 - 200		
Ruban transfert	Encre	intérieur ou extérieur		
	Longueur jusqu'à (m)	360		
Dimensions et poids imprimante	Hauteur x Profondeur x Largeur (mm)	240 x 317 x 435		
	Poids (kg)	6		
Électronique	Fréquence processeur (MHz)	800		
	Mémoire flash (Mo)	50		
	Mémoire vive (RAM) (Mo)	256		
Interfaces	Serie RS232C	■		
	USB pour connexion ordinateur	■		
	Ethernet	■		
	USB maître	■		

¹⁾ modèle avec massicot à partir d'une hauteur de 12 mm



Modèle avec arête d'arrachage

Modèle avec pré-découpage

Modèle avec massicot



Plus d'informations sur
www.cab.de/fr/mach4s

Imprimantes d'étiquettes SQUIX 2, SQUIX 4, SQUIX 6



Guidage des consommables
à gauche



Imprimantes d'étiquettes SQUIX avec guidage des consommables à gauche

Imprimante flexible pour usage industriel

Les SQUIX sont les successeurs de la série d'imprimantes éprouvée A+. Elles sont synonymes de technologie innovante, d'impression rapide et précise et de norme de qualité élevée.

Leur développement est axé sur une utilisation simple et intuitive, ainsi que sur une très grande fiabilité.

Toutes les matières peuvent être imprimées, qu'elles soient présentées en rouleaux ou pliées en paravent.

■ Standard □ Option

Imprimante d'étiquettes		SQUIX 2		SQUIX 4		SQUIX 6		
Tête d'impression	Transfert thermique	■						
	Thermique direct	□	-	■	■	-	■	
	Résolution (dpi)	300	600	203	300	600	203	300
	Vitesse d'impression jusqu'à (mm/s)	250	150	250	300	150	250	
	Largeur d'impression jusqu'à (mm)	56,9		104	108,4	105,7	168	162,6
Étiquettes	Rouleau Ø extérieur jusqu'à (mm)	205						
	Largeur (mm)	4 - 63		20 - 116		46 - 176		
	Hauteur à partir de (mm) sans recul de l'étiquette	4		6		6		
Ruban transfert	Encre	intérieur ou extérieur						
	Longueur jusqu'à (m)	450						
Dimensions et poids imprimante	Hauteur x Profondeur x Largeur (mm)	200 x 288 x 460		252 x 288 x 460		312 x 288 x 460		
	Poids (kg)	9		10		14		
Électronique	Fréquence processeur (MHz)	800						
	Mémoire flash (Mo)	50						
	Mémoire vive (RAM) (Mo)	256						
Interfaces	Série RS232C, USB pour connexion ordinateur, Ethernet, périphérique, USB maître, Wi-Fi	■						
	E/S digitales	Modèle P ■, Modèle de base □						



Plus d'informations sur
www.cab.de/fr/squix



Différentes options d'utilisation

Les étiquettes peuvent être coupées ou perforées. Différentes interfaces de pré-découlement permettent une distribution manuelle ou automatique. De même, les étiquettes peuvent être réenroulées pour une utilisation ultérieure.

Différents applicateurs sont disponibles pour une utilisation dans des lignes de production permettant une impression et une pose semi-automatique.

Fiabilité

Une gamme complète de périphériques permettent aux imprimantes de s'adapter idéalement à toutes les tâches imaginables. Ainsi leur fiabilité peut se démontrer pleinement dans un environnement en utilisation continue.



RFID en option sur les modèles 4 et 6"



Vérificateur pour codes à barres linéaires et 2D



Massicot de coupe et de perforation



Enrouleur interne



Enrouleur externe



Applicateurs pour l'intégration dans les lignes de production



Module de distribution pour les colis en mouvement

Imprimantes d'étiquettes SQUIX 4 M, SQUIX 4 MT



Guidage des consommables
centré



Imprimantes d'étiquettes SQUIX avec guidage centré des consommables

Série M - précise et polyvalente

Toutes les matières peuvent être imprimées, qu'elles soient présentées en rouleaux ou bobines ou pliées en paravent. Préconisée pour les très petites étiquettes ou les matières continues étroites comme les gaines.

Série MT - imprimante textile

L'impression d'étiquettes ou de supports continus sur bobines ou sur rouleaux est possible.

Pour les deux séries :

Il n'est pas nécessaire de régler la largeur de l'étiquette sur la tête d'impression. Des rouleaux d'impression appropriés sont disponibles pour les matières fines et étroites.

■ Standard □ Option

Imprimante d'étiquettes		SQUIX 4 M			SQUIX 4 MT	
Tête d'impression	Transfert thermique	■				
	Thermique direct	■	■	-	■	-
	Résolution (dpi)	203	300	600	300	600
	Vitesse d'impression jusqu'à (mm/s)	250	300	150	300	150
	Largeur d'impression jusqu'à (mm)	104	108,4	105,7	108,4	105,7
Étiquettes	Rouleau Ø extérieur jusqu'à (mm)	205			205	
	Largeur (mm)	4 - 110			4 - 110	
	Hauteur à partir de (mm) sans recul de l'étiquette	3			3	
Ruban transfert	Encre	intérieur ou extérieur				
	Longueur jusqu'à (m)	450			450	
Dimensions et poids imprimante	Hauteur x Profondeur x Largeur mm	252 x 288 x 460			252 x 288 x 460	
	Poids (kg)	10			10	
Électronique	Fréquence processeur (MHz)	800			800	
	Mémoire flash (Mo)	50			50	
	Mémoire vive (RAM) (Mo)	256			256	
Interfaces	Série RS232C, USB pour connexion ordinateur, Ethernet, Périphérique, USB maître, Wi-Fi	■			■	
	E/S digitales	□			□	



SQUIX 4 M
avec massicot-empileur



Plus d'informations sur
www.cab.de/fr/squix

Imprimante d'étiquettes A8+



A8+ pour étiquettes de palettes et fûts

Imprimante 8" pour les applications avec des étiquettes larges

Le mécanisme d'impression et le châssis des imprimantes A+ sont adaptés les uns aux autres en forme et en fonction.

Le processeur High-Speed assure le traitement rapide d'une tâche d'impression et fournit immédiatement l'étiquette demandée.

■ Standard □ Option

Imprimante d'étiquettes		A8+
Tête d'impression	Transfert thermique	■
	Thermique direct	■
	Résolution (dpi)	300
	Vitesse d'impression jusqu'à (mm/s)	150
	Largeur d'impression jusqu'à (mm)	216
Étiquettes	Rouleau Ø extérieur jusqu'à (mm)	205
	Largeur (mm)	46 - 220
	Hauteur à partir de (mm) sans recul de l'étiquette	10
	Encrage	intérieur ou extérieur
Ruban transfert	Longueur jusqu'à (m)	360
	Hauteur x Profondeur x Largeur (mm)	352 x 274 x 446
Dimensions et poids imprimante	Poids (kg)	15
	Électronique	
Électronique	Fréquence processeur (MHz)	266
	Mémoire flash (Mo)	8
	Mémoire vive (RAM) (Mo)	64
Interfaces	Parallèle centronics	□
	Série RS232C	■
	USB pour connexion ordinateur	■
	Ethernet	■
	RS422 / RS485	□
	Périphérique	■
	USB maître	■
	Wi-Fi	□
	E/S digitales	-



Plus d'informations sur
www.cab.de/fr/aplus

Imprimante d'étiquettes XD4T



XD4T pour l'impression recto-verso ainsi que sur matières textiles

Imprimante textile XD4T

La XD4T imprime des deux côtés les bandes textiles, les étiquettes en carton, les gaines aplaties, continues ou confectionnées, ainsi que les matières continues en plastique, papier ou carton :

- Aucun réglage de la tête d'impression lors de l'utilisation de différentes largeurs de matières
- Rouleaux d'impression pour matières fines et étroites

■ Standard □ Option

Imprimante d'étiquettes		XD4T
Tête d'impression	Mode d'impression	Transfert thermique
	Résolution (dpi)	300
	Vitesse d'impression jusqu'à (mm/s)	125
	Largeur d'impression jusqu'à (mm)	105,6
Étiquettes	Rouleau Ø extérieur jusqu'à (mm)	300
	Largeur (mm)	10 - 110
	Hauteur à partir de (mm) sans recul de l'étiquette	20
Ruban transfert	Encrage	intérieur ou extérieur
	Longueur jusqu'à (m)	360
Dimensions et poids imprimante	Hauteur x Profondeur x Largeur (mm)	248 x 395 x 554
	Poids (kg)	21
Électronique	Fréquence processeur (MHz)	266
	Mémoire flash (Mo)	8
	Mémoire vive (RAM) (Mo)	64
Interfaces	Série RS232C	■
	USB pour connexion ordinateur	■
	Ethernet	■
	Périphérique	■
	USB maître	■
	Wi-Fi	□
	E/S digitales	-



XD4T avec massicot-empileur



Plus d'informations sur
www.cab.de/fr/xd4t

Imprimantes d'étiquettes XC4, XC6



XC4, XC6 pour l'impression deux couleurs jusqu'à 162,6 mm de large

Impression deux couleurs en un seul passage

La XC est équipée de deux blocs d'impressions transferts thermiques consécutifs pour l'impression simultanée de deux couleurs dans une même étiquette :

- Répond à la norme SGH pour les produits chimiques.
- Pour rouleaux d'étiquettes de grande taille jusqu'à 300 mm de diamètre
- Avec économiseur de ruban

■ Standard □ Option

Imprimante d'étiquettes		XC4	XC6
Tête d'impression	Mode d'impression	Transfert thermique	
	Résolution (dpi)	300	
	Vitesse d'impression jusqu'à (mm/s)	125	
	Largeur d'impression jusqu'à (mm)	105,6	162,6
Étiquettes	Rouleau Ø extérieur jusqu'à (mm)	300	
	Largeur (mm)	20 - 116	46 - 176
	Hauteur (mm)	20 - 2.000	20 - 1.500
Ruban transfert	Encre	intérieur ou extérieur	
	Longueur jusqu'à (m)	360	
Dimensions et poids imprimante	Hauteur x Profondeur x Largeur (mm)	248 x 395 x 554	358 x 395 x 554
	Poids (kg)	22	24
Électronique	Fréquence processeur (MHz)	266	
	Mémoire flash (Mo)	8	
	Mémoire vive (RAM) (Mo)	64	
Interfaces	USB pour connexion ordinateur	■	
	Ethernet	■	
	Périphérique	■	
	USB maître	■	
	Wi-Fi	□	



XC6 avec massicot



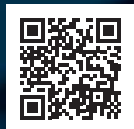
Plus d'informations sur
www.cab.de/fr/xc

we identify more

Savoir-faire constant, haut niveau de fabrication

Tous les composants mécaniques et plastiques des matériels et des systèmes cab sont fabriqués dans notre propre usine de production à Sömmerda. Les bâtiments, les machines et le matériel sont en constant développement.

Grâce à ses équipements high-tech, cab crée les conditions pour produire des systèmes de marquage complexes et économiques. Les compétences pour l'ensemble du processus, allant de l'électronique à la mécanique et au logiciel sont réalisés en interne par cab.



Plus d'informations sur
<https://we-identify-more.com/fr>



Systèmes d'impression-pose **Hermes+**, **Hermes C**



Hermes+ avec applicateur 4114

Hermes C avec applicateur 4136

Hermes+

L'Hermes+ a été développée pour l'impression et la pose automatique d'étiquettes dans des lignes de production.



Sortie vers la gauche



Sortie vers la droite

Hermes C

L'Hermes C imprime et pose des étiquettes en deux couleurs en une seule opération. Elle a été développée et optimisée spécialement pour les applications en conformité avec les directives SGH.




Plus d'informations sur
www.cab.de/fr/marquage/impression-pose

■ Standard □ Option

Système d'impression-pose		Hermes+ 2		Hermes+ 4		Hermes+ 6		Hermes C 6L	
Tête d'impression	Transfert thermique	■		■		■		■	
	Thermique direct	-		-		■		-	
	Résolution (dpi)	300	600	203	300	600	203	300	
	Vitesse d'impression jusqu'à (mm/s)	150	100	250		100	200		125
Étiquettes	Largeur d'impression jusqu'à (mm)	54,2	57	104	108,4	105,6	168	162,6	
	Rouleau Ø extérieur jusqu'à (mm)	305							
	Largeur (mm)	4 - 58		10 - 114		50 - 174		46 - 176	
Ruban transfert	Hauteur (mm)	4 - 200		8 - 320		25 - 320		20 - 356	
	Encrage	intérieur ou extérieur							
Dimensions et poids imprimante	Longueur jusqu'à (m)	500							450
	Hauteur x Profondeur x Largeur (mm)	207 x 538 x 518		260 x 538 x 518		320 x 538 x 518		320 x 550 x 630	
Électronique	Poids (kg)	15		16		20		30	
	Fréquence processeur (MHz)							266	
	Mémoire flash (Mo)							8	
Interfaces	Mémoire vive (RAM) (Mo)							64	
	Parallèle centronics	□							
	Série RS232C	■							
	USB pour connexion ordinateur	■							
	Ethernet	■							
	USB maître	■							
	RS422 / RS485	□							
	E/S digitales	■							
	Applicateur	■							
	Balise d'alarme lumineuse	■							
Arrêt d'urgence	■								
Unité de traitement d'air	■								

Applicateurs pour l'étiquetage de produits avec Hermes+



3214 **Applicateur pivotant compact**

4114/4116 **Applicateur d'étiquettes de petites tailles**

4214 **Applicateur de pose orientable**

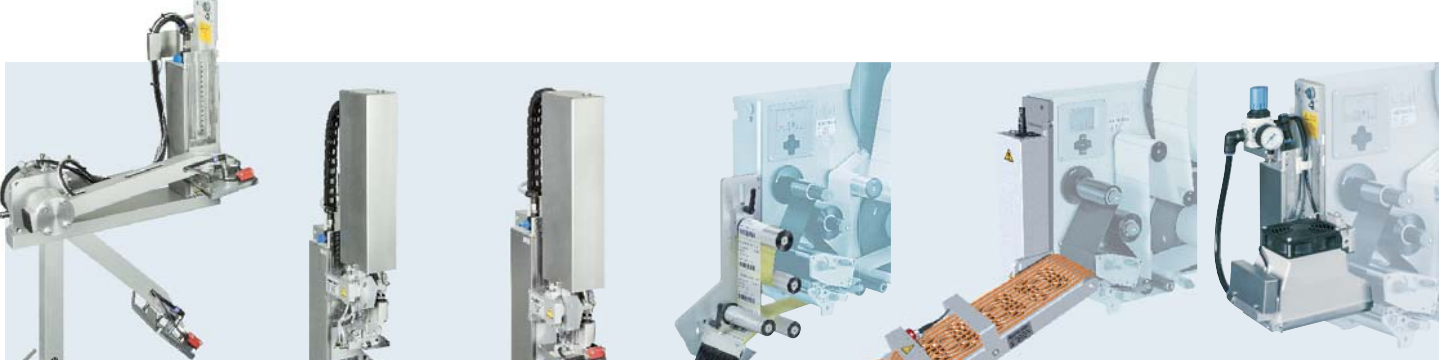
4414 **Applicateur de précision à positionnement ajustable**

4514 **Applicateur de pose sur face intérieure**

4712 **Applicateur de pose en drapeau**

Les étiquettes peuvent être posées sur tous les côtés du produit.
 Suivant le type d'applicateur, le produit peut être à l'arrêt ou en mouvement durant l'étiquetage.

Applicateurs pour l'étiquetage d'emballages avec Hermes+



3014/3016 **Applicateur face avant ou arrière**

4014/4016 **Applicateur d'étiquettes standards**

4614 **Applicateur de soufflage à distance variable**

5114 **Applicateur de pose en série au défilement**

5314/5316 et 5414/5416 **Applicateur à déroulement par convoyage**

6014 **Applicateur à projection**

Selon le type de semelle, le produit peut être au repos ou en mouvement. L'étiquetage peut se faire sur tous les côtés du produit.

Applicateurs pour Hermes C



4126C / 4136C **Applicateurs**

Selon le type de semelle, le produit peut être au repos ou en mouvement. L'étiquetage peut se faire sur tous les côtés du produit.

Semelles pour applicateurs

Semelle de tamponnage
Permet de poser les étiquettes avec précision sur des surfaces planes.

Semelle de tamponnage sur ressorts
Permet de poser les étiquettes même sur des surfaces inclinées jusqu'à environ 8°.

Semelle de déroulement
Les étiquettes sont déroulées sur des surfaces planes durant le transport des produits.



5326C / 5426C **Applicateurs à déroulement par convoyage**

Pour la pose sur des emballages ou produits en mouvement.

Étiqueteuse IXOR



IXOR est entraînée par un servo-moteur à couple élevé.

Matériels de haute performance pour l'installation dans des machines d'étiquetage

Une profondeur de boîtier de 54 mm et un système modulaire permettent à l'IXOR de s'intégrer dans des machines d'étiquetage ou, grâce à une variété d'accessoires tels que des aides au montage, de se monter sur un convoyeur d'une ligne de production.

L'étiqueteuse peut être configurée selon les besoins client grâce à sa conception modulaire, ses enrouleurs et dérouleurs ainsi que ses arêtes de décollement.

L'IXOR a une grande entrée de tension et peut être connectée à tous les réseaux communs. Avec ses interfaces réseau et série, il est facile de se connecter à des commandes existantes. Le Wi-Fi est inclus en standard pour la maintenance telles que la mise à jour du firmware, la lecture des formats ainsi que le diagnostic.

■ Standard □ Option

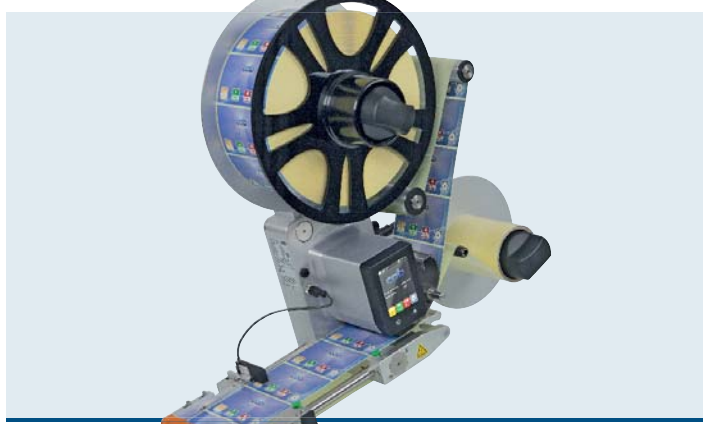
Étiqueteuse		IXOR			
Boîtier	Largeur (mm)	124	186	248	310
Performances	Vitesse de la bande jusqu'à (m/min)	suivant la version 50, 100, 150, 200			
	Capacité jusqu'à (étiquettes/min)	2.400			
Étiquettes	Rouleau Ø extérieur jusqu'à (mm)	310 / 410			410
	Largeur jusqu'à (mm)	120	182	244	306
	Longueur (mm)	5 - 6.000			
Dimensions et poids des appareils	Largeur x Hauteur pour rouleaux de 310 mm	600 x 600			-
	Largeur x Hauteur pour rouleaux de 410 mm	680 x 700			925 x 825
	Profondeur (mm)	266	328	390	452
	Poids (kg)	14	14,5	15	32
Interfaces	Analogiques	■			
	Périphérique	■			
	Wi-Fi	■			
	E/S digitales	■			
	Capteur de fin de bande	■			
	Capteur Start et Stop	■			
	Synchronisation de la vitesse du produit	■			
	Série	□			
	Réseau ¹⁾	□			
	Bus de terrain ¹⁾	□			

¹⁾ disponible au trimestre 4/2017



Plus d'informations sur
www.cab.de/fr/ixor

Modèles et exemples de montage IXOR



Étiqueteuse 124 L

Largeur du support étiquettes 124 mm
Sortie des étiquettes à gauche
Dérouleur : D310 V 124 L

Montage vertical



Étiqueteuse 124 R

Largeur du support étiquettes 124 mm
Sortie des étiquettes à droite
Dérouleur : D310 V 124 R

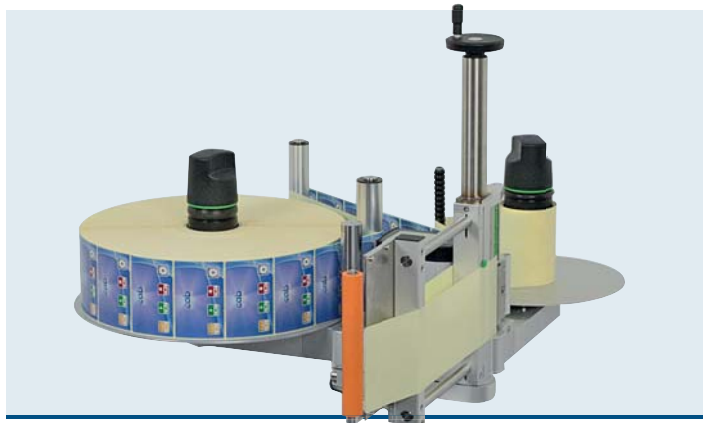
Montage vertical



Étiqueteuse 124 L

Largeur du support étiquettes 124 mm
Sortie des étiquettes à gauche
Dérouleur : D410 V 124 L

Montage vertical



Étiqueteuse 186 L

Largeur du support étiquettes 186 mm
Sortie des étiquettes à gauche
Dérouleur : D410 H 186 L

Montage horizontal

Modules d'impression PX4, PX6



PX4 pour un grand nombre d'applications

PX6 pour étiquettes Odette et UCC

Impression et pose entièrement automatisés pour les applications industrielles

Des fonctions parfaites, une très grande fiabilité, une facilité d'utilisation et une immobilisation réduite lors d'une maintenance - le PX s'intègre dans toutes les positions et répond aux demandes de marquage les plus complexes.

Lors d'une réparation, les pièces et éléments peuvent être facilement remplacés.

Les fixations sont compatibles avec celles des autres appareils du marché.

■ Standard □ Option

Module d'impression		PX4			PX6	
Tête d'impression	Mode d'impression	Transfert thermique, Thermique direct				
	Résolution (dpi)	203	300	600	203	300
	Vitesse d'impression jusqu'à (mm/s)	300	250	100	200	
	Largeur d'impression jusqu'à (mm)	104	105,6		168	162,6
Étiquettes	Largeur (mm)	10 - 116			50 - 174	
	Hauteur sans recul à partir de (mm)	6			12	
Ruban transfert	Encrage	intérieur ou extérieur				
	Longueur jusqu'à (m)	600				
Électronique	Fréquence processeur (MHz)	266				
	Mémoire flash (Mo)	8				
	Mémoire vive (RAM) (Mo)	64				
Interfaces	Parallèle centronics	□				
	Série RS232C	■				
	USB pour connexion ordinateur	■				
	Ethernet	■				
	USB maître	■				
	RS422 / RS485	□				
	Wireless Bridge	□				
E/S digitales	■					



Sortie à gauche

Sortie à droite



Plus d'informations sur
www.cab.de/fr/px

Distributeurs d'étiquettes HS, VS



HS60+ pour distribution horizontale

VS120 pour distribution verticale

VS180+ pour étiquettes jusqu'à 180 mm de large

Distribution des étiquettes automatique ou sur demande

Avec les distributeurs HS et VS, toutes les tailles d'étiquettes peuvent facilement être distribuées. Les étiquettes peuvent être perforées ou coupées sans échenillage. La forme extérieure, qu'elle soit carrée ou ronde, est arbitraire. Même des matières transparentes peuvent être distribuées :

- Lors d'une distribution horizontale (HS), l'étiquette est décollée du haut vers le bas (« pied en avant »), puis collée sur le produit.
- Lors d'une distribution verticale (VS), l'étiquette est décollée du bas vers le haut (« tête en avant ») et collée au plus court sur le produit.

Les modèles « + » sont équipés d'un panneau de commande additionnel.

■ Standard □ Option

Distributeur d'étiquettes		HS	VS	HS+, VS+
	Matières	Papier, textile, synthétiques Sur rouleaux, échenillées ou avec des encoches, en option en paravent		
	Vitesse d'avance jusqu'à (mm/s)	200		100 / 200
Enrouleur	Support matière jusqu'à (mm)	155		
	Diamètre extérieur			
Cellule de détection d'étiquettes	Détection	Bord avant de l'étiquette		
	Distance du bord avant (mm)	5 - 55		
	Hauteur de décollement (mm)	4 - 18		
Connexions	Distribution sur demande par un signal externe			■
	Prise femelle	alimentation électrique		
	Interrupteur	MARCHÉ / ARRÊT		
Spécificités appareils		HS60, VS60	HS120, VS120	HS180+, VS180+
Étiquettes	Rouleau Ø extérieur jusqu'à (mm)	200		
	Largeur ¹⁾ (mm)	8 - 65	20 - 120	80 - 180
	Hauteur une étiquette de front (mm)	5 - 300	8 - 600	20 - 600
	Hauteur plusieurs étiquettes de front (mm)	5 - 110	8 - 110	20 - 110
Dimensions et poids des appareils	Hauteur x Profondeur x Largeur (mm)	180 x 250 x 360	230 x 250 x 360	300 x 250 x 360
	Poids (kg)	3,3	3,6	4

¹⁾ avec le support matière



Plus d'informations sur
www.cab.de/fr/hs-vs

Lasers de marquage FL+



FL+20 avec scanner

 Standard Option

Marquage durable de métaux et plastiques

Il est possible de marquer des produits en métal ou en plastique qu'ils soient fixes ou mobiles dans différents secteurs tels que l'ingénierie médicale, l'aéronautique et l'aérospatiale, l'électronique et l'électrotechnique ainsi que dans l'industrie automobile.

Les lasers de marquage FL+ sont pompés diodes et refroidis par air. Ils disposent d'une haute qualité de faisceau et d'une puissance crête élevée.

Les lasers de marquage FL+ se composent de deux éléments : la commande avec la source laser intégrée et le scanner.

Les sources lasers ont une puissance de sortie jusqu'à 50 W.

Laser de marquage		FL+10	FL+20	FL+30	FL+50
Commande	Puissance crête jusqu'à (W)	10	20	30	50
	Énergie de pulsation (mJ)	0,5	1		
	Longueur d'onde (nm)	1.064			
	Qualité du faisceau M ²	< 1,8			
	Largeur de pulsation (ns)	90 - 120	80 - 120		
	Fréquence de pulsation (kHz)	20 - 80	2 - 200		
	Longueur fibre optique (m)	4,5	2,5		
Scanner	Montage	horizontal, vertical			
	Vitesse de marquage (mm/s)	env. 5.000			
Laser de guidage	Longueur d'onde (nm)	650			
	Puissance crête max (mW)	< 1			
Électronique	Fréquence processeur (MHz)	600			
	Mémoire flash (Mo)	512			
	Mémoire vive (RAM) (Mo)	256			
Classe de protection laser EN60825-1	Commande	classe 4			
	Laser de guidage	classe 2			
Interfaces	Série RS232C	■			
	Ethernet	■			
	E/S digitales	■			
	Remote	■			
	Arrêt d'urgence	■			
		Rack 4U 19"			
Dimensions et poids des appareils	Commande (mm)	420 x 178 x 420			
	Hauteur x Profondeur x Largeur				
	Commande Poids (kg)	16			
	Scanner (mm)	170 x 110 x 330			
	Hauteur x Profondeur x Largeur				
	Scanner Poids (kg)	7			



Plus d'informations sur
www.cab.de/fr/laser

Exemples de périphériques pour lasers de marquage



LSG+100E pour le marquage de pièces en série

LM+ pour le marquage d'étiquettes marquables au laser

Chambre de marquage LSG+100E

La LSG+100E est la solution industrielle pour le marquage de pièces en série avec le laser de marquage FL+. Sa construction en tôle d'acier robuste offre un grand espace de travail et suffisamment d'espace pour l'installation de la source laser et d'un PC industriel en rack 19".

La porte de contrôle s'ouvre et se ferme électriquement.

Système de marquage de bandes LM+

Le LM+ permet le marquage précis de différentes tailles d'étiquettes directement depuis un rouleau et la coupe sans outil supplémentaire.

Les étiquettes marquables au laser peuvent être séparées par un massicot après leur marquage ou réenroulées avec un enrouleur externe.

■ Standard □ Option

Chambre de marquage		LSG+100E 230 V	LSG+100E 120 V
	Zone de travail (mm)	980 x 460 x 980	
	Hauteur x Profondeur x Largeur		
	Vitesse d'avance jusqu'à (mm/s)	60	
	Précision de positionnement (mm)	0,02	
	Dimensions et poids des appareils	Hauteur x Profondeur x Largeur (mm)	
		1.000 x 2.280 x 1.120	
Interfaces	Poids (kg)	395	
	E/S digitales FL+	■	
	Remote FL+	■	
	Arrêt d'urgence FL+	■	
	Moteur pas à pas axe Z, axe X, axe rotatif	■	
	Système d'aspiration et de filtrage	■	
Système de marquage laser de bandes		LM+160.1	LM+254.1
	Zone de travail (mm)	160 x 5 x 190	
	Hauteur x Profondeur x Largeur		
	Vitesse d'avance (mm/s)	200	
	Précision de positionnement (mm)	0,2	
	Étiquettes	Rouleau Ø extérieur jusqu'à (mm)	300
Largeur (mm)		25 - 120	
Hauteur jusqu'à (mm)		180	
Dimensions et poids des appareils	Hauteur x Profondeur x Largeur (mm)	440 x 520 x 802	
	Poids (kg)	22	
Interfaces	Série RS232C FL+ Con5	■	
	Arrêt d'urgence FL+	■	
	Arrêt d'urgence externe	■	
	Massicot	■	



Plaquette en aluminium



Traçabilité d'objets stériles

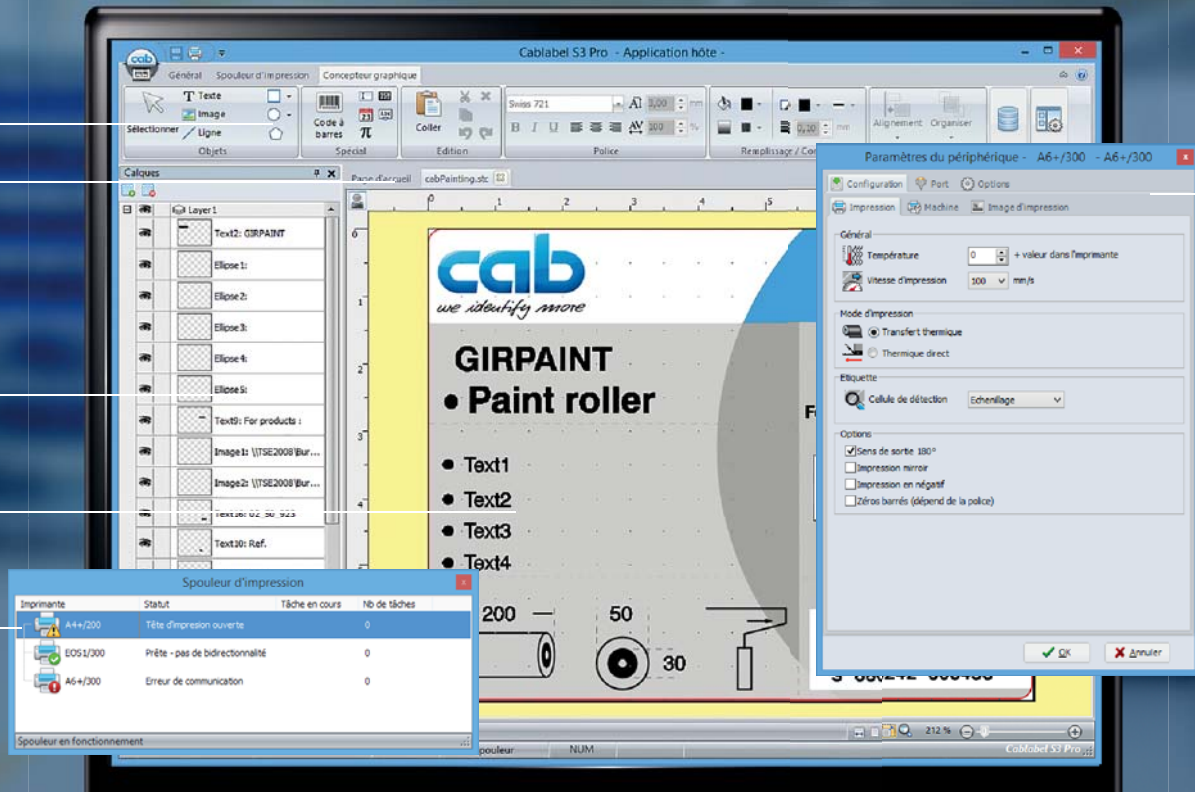


Affectation de taille en médecine



Clips plastiques d'identification

Logiciels d'étiquetage cablabel S3



L'interface intuitive de **cablabel S3** propose différents formats de dates, des fonctions mathématiques ou logiques.

1 Barre d'outils

Permet de créer les différents objets composants votre étiquette.

2 Onglets

Pour la navigation rapide entre les différentes étiquettes ouvertes.

3 Calques

Les calques permettent la gestion des différents objets de l'étiquette.

4 Designer

Création simplifiée grâce au designer qui affiche l'étiquette de façon WYSIWYG.

5 Spouleur

Le spouleur permet de suivre toutes les tâches d'impression et d'afficher le statut des imprimantes.

6 Pilotes

Les pilotes matériels intégrés vous permettent d'ajuster les paramètres et la communication avec les périphériques.

Concevoir, imprimer, administrer avec cablabel S3

cablabel S3 vous donne accès à toutes les capacités des matériels cab.

Vous créez tout d'abord votre étiquette. C'est seulement lors de l'impression que vous décidez si vous souhaitez l'envoyer vers une imprimante d'étiquettes, un système d'impression-pose ou un laser de marquage.

cablabel S3 est modulaire et peut être progressivement adapté à vos besoins : des éléments tels que la visionneuse JScript sont intégrés en tant que plug-in pour gérer les fonctions comme la programmation native JScript. Le code JScript résultant de votre étiquette est affiché directement à l'écran lors de la conception. Des fonctions spéciales telles que Database Connector ou encore la vérification de codes à barres peuvent être facilement intégrées.

Impression en mode autonome

Le mode autonome est la faculté des imprimantes cab, d'imprimer des étiquettes même lorsqu'elles ne sont connectées à aucun système hôte.

Le masque d'étiquette est réalisé sur le PC à partir d'un logiciel d'étiquetage tel que cablabel S3 ou en programmation directe avec un éditeur de texte. Les formats d'étiquettes, les polices, les images, les bases de données et les données temporaires sont enregistrés sur carte mémoire, clé USB ou dans la mémoire interne IFFS de l'imprimante.

Les données variables peuvent ensuite être envoyées à l'imprimante grâce à un clavier ou un automatisme puis imprimées. De plus, les données peuvent être saisies à l'aide d'un lecteur de codes à barres ou d'une balance.



Plus d'informations sur
www.cab.de/fr/cablabel



Intégration logicielle, gestion et administration des imprimantes

Pilotes d'impression

Pour l'impression à l'aide de logiciels autres que cablabel S3, cab propose des pilotes 32 / 64 bits pour les systèmes à partir de Windows Vista, Mac OS 10.6 et Linux avec CUPS 1.2.



Pilotes Windows¹⁾

Les pilotes cab sont certifiés WHQL. Ils offrent ainsi une grande stabilité de votre système d'exploitation Windows.



Pilotes Mac OS X²⁾³⁾

cab propose des pilotes basés sur CUPS pour les programmes sous Mac OS X.



Pilotes Linux³⁾

Les pilotes linux sont basés sur CUPS.

Ils sont livrés sur DVD avec nos imprimantes et disponibles en téléchargement libre sur notre site internet www.cab.de/fr/support.

Programmation



JScript

Pour piloter ses imprimantes, cab a développé le puissant langage de programmation embarqué, JScript.

Découvrez le manuel de programmation en téléchargement libre sur notre site internet www.cab.de/fr/programmation



Interpréteur basic abc

En complément du JScript et en tant que partie intégrante du firmware, l'interpréteur basic permet une programmation avancée de l'imprimante avant l'impression de vos données. De cette manière vous pouvez par exemple relier une balance, un automate ou remplacer les imprimantes provenant d'autres fabricants sans avoir à intervenir sur l'application d'impression existante.

Intégration



Printer-Vendor-Program

En tant que partenaire du SAP⁴⁾ Printer Vendor Program, cab a développé la méthode « Replace » pour piloter directement et simplement ses imprimantes par SAPScript sous SAP R/3. Avec cette méthode, le système hôte n'envoie que les données variables à l'imprimante, laissant à celle-ci le soin de fusionner les images et polices, préalablement téléchargées en mémoire locale (IFFS, carte mémoire...).

Étape 1

Création de l'étiquette et du fichier Replace avec le logiciel cablabel S3



Étape 2

Utilisation du fichier Replace et remplacement des variables dans SAPScript



Étape 3

Impression de l'étiquette depuis SAP

Administration



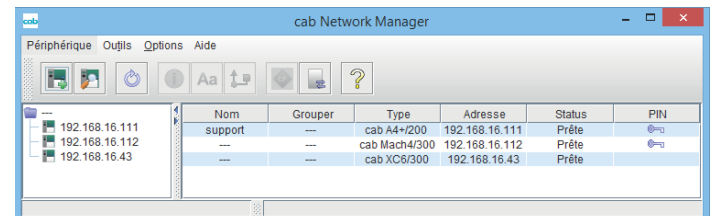
Configuration par Intranet et Internet

Le serveur HTTP et FTP intégré à l'imprimante permet à l'aide de programmes standards comme un navigateur Web ou un client FTP, de surveiller, d'administrer, de mettre à jour le firmware ou encore de gérer la carte mémoire. Les statuts de l'imprimante tels que les messages d'erreurs ou d'avertissements peuvent être envoyés par e-mail ou datagrammes SNMP aux administrateurs ou aux utilisateurs par SNMP ou SMTP. Synchronisation de la date et de l'heure grâce à un serveur de temps.



Network Manager

Avec lui l'utilisateur gère simultanément un grand nombre d'imprimantes sur le réseau. Il assure la maintenance, la configuration, la mise à jour firmware, la gestion des cartes mémoires, la synchronisation de données et la gestion des codes PIN à partir d'un poste centralisé.



Database Connector

En mode autonome, à travers une connexion réseau, il permet à l'imprimante de récupérer des données directement depuis une base de données centralisée compatible ODBC/OLEDB et d'imprimer une étiquette. Parallèlement, il permet également de réécrire ou de modifier les données dans la base pendant l'impression.



¹⁾ Windows est une marque déposée par Microsoft Corporation

²⁾ MAC OS X est une marque déposée par Apple Computer, Inc.

³⁾ Uniquement pour les modèles SQUIX (sauf SQUIX MT), MACH 4S, EOS, Hermes⁺ et PX

⁴⁾ SAP et ses logos sont des marques déposées par SAP SE

Impression précise avec les étiquettes cab



Les **étiquettes cab** sont fabriquées selon le besoin du client dans plus de 400 matières différentes, vierges ou pré-imprimées.

De bons arguments pour les étiquettes cab

Les surfaces des étiquettes cab sont optimisées pour un excellent rendu des détails en impression transfert thermique. Les rouleaux, le diamètre du mandrin et le sens d'enroulement sont adaptés aux imprimantes cab. Trois exemples de stock cab :



Papier blanc couché, semi-brillant

Utilisation pour les étiquettes adresses et l'étiquetage des produits en général tels que les biens dans l'industrie, la logistique, le commerce ou les services.

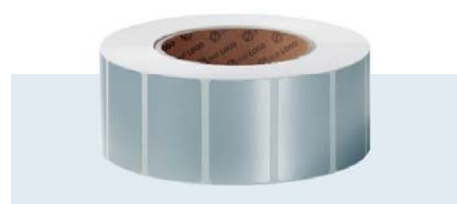
La matière a un degré de blancheur élevé, et dispose d'un adhésif permanent.



Polyester blanc mat

Utilisation pour un marquage individuel de produits pour stockage intérieur ou extérieur, toxiques ou dangereux.

La matière est indéchirable, résistante aux salissures, à l'eau ou à l'huile ainsi qu'aux températures extrêmes.



Polyester argent mat

Utilisation avec les imprimantes transferts à haute résolution : par exemple pour des étiquettes d'avertissement, pour plaques signalétiques en usage intérieur ou extérieur.

La matière se distingue par une bonne adhérence sur les surfaces planes et une résistance à la température.



Plus d'informations sur
www.cab.de/fr/etiquettes

Impression en haute résolution avec les rubans transfert cab



Les rubans transfert cab ont un dorsal spécifique évitant la charge électrostatique et permettant une meilleure dissipation de la chaleur résiduelle

De bons arguments pour les rubans transfert cab

Que ce soit pour de petites ou de grandes étiquettes, pour des marchandises ou des plaques signalétiques, cab vous propose plus de 20 types de rubans adaptés à chacune de vos applications. Ces rubans s'harmonisent de manière optimale avec les imprimantes cab et garantissent une qualité d'impression constante.

Rubans cire

Pour une impression contrastée et bon marché sur du velin ou d'autres papiers standards. Ils permettent une impression nette et contrastée avec un noircissement élevé et une résistance limitée aux frottements.

Rubans résine / cire

Les rubans résine / cire offrent une résistance plus élevée aux frottements que les rubans cire tout en garantissant le même noircissement. Pour une utilisation variée sur des papiers couchés, pré-imprimés ou des supports synthétiques.

Rubans résine

Les rubans résines sont résistants aux frottements, à la chaleur et aux solvants. Ils sont parfaitement adaptés aux supports synthétiques et aux étiquettes à surface brillante. Des rubans dont la tenue résiste au lavage et au repassage sont également disponibles.

Rubans transfert couleurs sur demande

Les rubans transfert couleurs cab en cire, résine/cire ou résine ont les mêmes caractéristiques que les rubans noirs. Les rubans couleur or et argent sont particulièrement utilisés pour l'impression d'étiquettes haut de gamme pour bijoux.



Plus d'informations sur
www.cab.de/fr/rubans

A l'aise dans tous les domaines

Un quart de million d'appareils et de systèmes cab sont utilisés dans le monde. Ils sont utilisés dans les industries telles que l'automobile, la chimie, la pharmaceutique et le textile ou dans la technologie médicale et l'électronique, le transport et la logistique, le commerce de détail et de gros ainsi que dans le secteur des services.



Applications

Étiquettes de conseils, étiquettes d'avertissement, étiquetage de stocks, étiquettes de produits, étiquettes de protocoles, étiquettes de test, inscription de patients, étiquetage de prix, étiquettes d'espaces de stockage, étiquetage des étagères, étiquettes d'expédition, étiquettes de réception, billets d'entrée, plaques signalétiques, indications dangereuses, marquage de câbles, marquage de conduites, étiquettes de fûts, codage, étiquettes de conteneur, l'étiquetage des pièces de rechange.

Clients

Les utilisateurs d'appareils cab sont des acteurs mondiaux de petites et moyennes entreprises.



« Nous avons posés des jalons dans le développement et la production d'appareils et de systèmes pour le marquage de produits. »

Roman Schnider
Responsable du développement logiciel



Maintenance et formation

Maintenance

Nos techniciens de maintenance qualifiés vous soutiennent dans le monde entier pour l'entretien et la réparation de vos matériels cab.

Envoyez votre imprimante à un centre de maintenance cab ou à l'un de nos partenaires sélectionnés. Nous vérifions et réparons votre équipement dans un délai de quelques jours ouvrables.

Vous souhaitez l'entretien et la réparation dans vos locaux ? Contactez notre service après-vente afin d'obtenir un rendez-vous :

Tél. : **+33 388 72 25 01**, Email : support@cab-technologies.fr

Formation

Approfondissez vos connaissances des équipements cab pour une utilisation efficace, la maintenance et les réparations.

Nous vous informons sur la programmation, les différents outils logiciels, les pilotes d'impression, l'application de conception d'étiquettes, la connexion aux bases de données, l'intégration dans votre réseau ou la connexion avec votre ERP.

Individuellement, nous proposons également des formations sur mesure - en nos locaux ou chez vous sur site.

Les imprimantes d'étiquettes cab sont d'**infatigables travailleuses**





www.etiqazur.com



Z.A. La Plaine du Caire II
Avenue des Carrières, lot 204
F-13830 Roquefort-la-Bédoule

Tél. : +33 (0) 442 739 929
Fax : +33 (4) 42 73 14 98
Email : contact@etiqazur.com

Concessionnaire CAB Technologies

