



# Imprimantes d'étiquettes **XC**

Pour l'impression deux **couleurs**

## Pour l'impression deux couleurs

Deux blocs d'impressions transferts thermiques consécutifs pour l'impression simultanée de deux couleurs dans un même document.

Le premier bloc d'impression est en plus équipé d'un économiseur de ruban.

Les imprimantes d'étiquettes de la série XC répondent à la nouvelle norme GHS pour les produits chimiques.

Châssis métallique robuste en fonte aluminium.

Pour rouleaux d'étiquettes de grande taille jusqu'à 300 mm de diamètre.

Les blocs d'impressions, les axes de rubans transfert, le panneau de commande ainsi que l'électronique sont repris de la série éprouvée A+.



**1 Afficheur de grande taille**

Rétro-éclairage blanc pour une meilleure lisibilité.

**2 Dérouleurs et enrouleurs de ruban**

Les axes de maintien en trois parties assurent un changement facile et rapide du ruban transfert.

**3 Réglages simplifiés**

La pression de la tête d'impression se fait à l'aide de deux appuis. Le premier est fixe sur le bord gauche et le second coulisse sur le bord droit de l'étiquette.

**4 Connecteur de périphérique**

Les accessoires tels que le massicot ou le massicot empileur se branchent rapidement sur ce connecteur. Tous les périphériques sont connectés très rapidement à l'imprimante grâce à deux tenons, puis sont maintenus par une vis.

**5 Châssis métallique robuste**

Il est constitué de fonte aluminium. Tous les groupes fonctionnels y sont fixés.

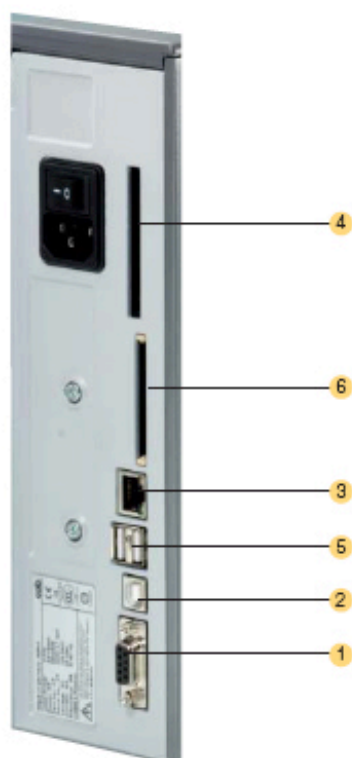
**6 Support de rouleau**

Grâce au bras oscillant et au frein intégré, les étiquettes sont déroulées avec une tension constante et régulière.

**7 Economiseur de ruban pour tête d'impr. N°1**

Le système d'économiseur automatique de ruban est utilisé lorsque les étiquettes ne sont imprimées qu'en partie. Dans les zones non imprimées, la tête d'impression est relevée et le déroulement du ruban transfert interrompu.

## Toutes les interfaces nécessaires



- 1 Port série RS232C.
- 2 Port USB 2.0 esclave.
- 3 Port Ethernet 10/100 Base T avec protocole TCP/IP.
- 4 Emplacement pour carte Wireless LAN (Wi-Fi).
- 5 Deux ports USB maître pour la connexion d'un contrôle à distance, d'un clavier, d'un lecteur de code à barres ou d'une clé de service.
- 6 Emplacement pour carte CompactFlash type I.

### En option



Interface parallèle centronics bidirectionnelle IEEE 1284.

L'interface se connecte au PC.

La connexion à l'imprimante se fait par un câble USB mini.



Carte WLAN 802.11 b/g spécifique cab.

### Accessoires pour le mode autonome



**Carte mémoire**  
CompactFlash type I



**Clavier compact**  
Connexion : USB  
Nombre de touches : 86  
L x l (mm) : 282 x 132  
Cherry GB4-4100



**Clavier standard**  
Connexion : USB  
Nombre de touches : 115  
L x l (mm) : 460 x 192  
Cherry GB3-6000

## Mode autonome

### Imprimer sans PC avec une imprimante cab.

Le masque d'étiquette est réalisé sur le PC à partir du logiciel d'étiquetage ou en programmation directe avec un éditeur de texte. Les formats d'étiquettes, les polices, les images, les bases de données ainsi que les données temporaires sont enregistrés sur carte CompactFlash, clé USB ou dans la mémoire interne IFFS de l'imprimante.

Les données variables peuvent ensuite être envoyées à l'imprimante grâce à un clavier ou un automatisme puis imprimées. De plus, les données peuvent être saisies à l'aide d'un lecteur de codes à barres ou d'une balance.



Le respect des normes CE ainsi que le bon fonctionnement du matériel ne sont garantis que dans le cas d'une utilisation exclusive d'accessoires cab.



J	Début de la tâche d'impression
H 100	Vitesse d'impression (100 mm/s)
O R	Orientation retournée de 180°
S 11;0,0,68,70,100	Format d'étiquette (100x68 mm, échecillage 2 mm)
T 10,10,0,5,pt20;sample	Texte/Police : Swiss bokl, 20 pt
B 10,20,0,EAN-13,SC2;401234512345	Code à barres EAN 13, taille SC 2
G 8,3,5,0;R:30,9,0,3,0,3	Graphique, rectangle 30x9 mm, épaisseur de ligne 0,3 mm
A 1	Nombre d'étiquettes (dans l'exemple 1)

### SAP® Printer Vendor Program



Méthode Upload SAP R/3 note no. 137 431

### Programmation directe en J-Script

Le langage de programmation est facilement assimilable et intégrable dans votre système informatisé.

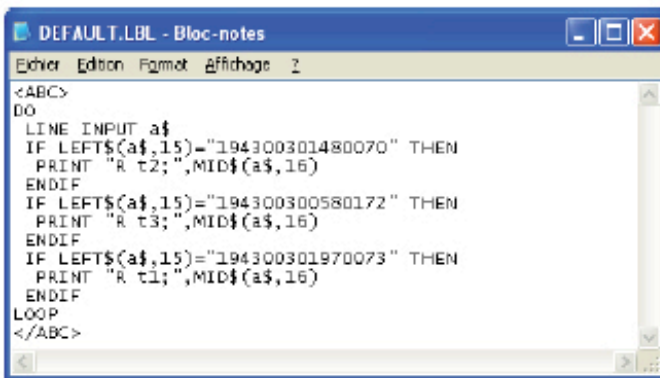
Intégration de données variables à partir d'applications hôtes. Les mises en pages d'étiquettes, les images et polices sont enregistrés sur une carte CompactFlash. Le système hôte n'envoie alors que les données variables ou modifiées à l'imprimante.

### Intégration dans SAP R/3

En partenariat avec SAP cab a développé la « méthode Replace » pour piloter directement et simplement les imprimantes cab par SAPScript sous SAP R/3.

En tant que partenaire « Silver » du « SAP Printer Vendor Program », cab a accès à l'environnement de développement SAP pour l'optimisation de la gestion des imprimantes.

SAP et R/3 sont des marques déposées par SAP AG.

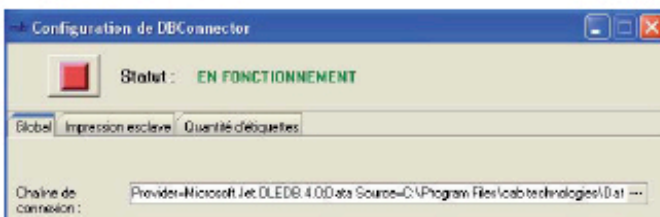


### Interpréteur basic abc

En tant que partie intégrante du firmware, l'interpréteur basic permet une programmation simplifiée de l'imprimante avant l'impression de vos données.

De cette manière vous pouvez relier une balance, un automate ou remplacer les imprimantes provenant d'autres fabricants sans avoir à intervenir sur l'application d'impression existante.

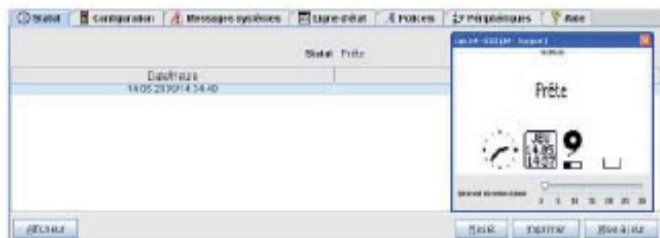
Exemple d'utilisation : connexion d'une balance



### Database Connector

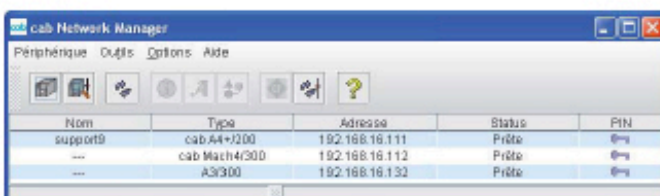
En mode autonome, à travers une connexion réseau, il permet d'interroger directement une base de données SQL et d'imprimer une étiquette.

Il permet également de réécrire ou de modifier des données dans la base pendant l'impression.



### Surveillance et configuration par intranet et internet

Le serveur HTTP et FTP intégré à l'imprimante permet à l'aide de programmes standards comme un navigateur web ou un client FTP, de surveiller, d'administrer, de mettre à jour le firmware ou encore de gérer la carte CompactFlash. Les statuts de l'imprimante tels que les messages d'erreurs ou d'avertissements peuvent être envoyés par e-mail ou datagrammes SNMP aux administrateurs ou aux utilisateurs par SNMP ou SMTP. Synchronisation de la date et de l'heure grâce à un serveur de temps.



### Administration avec Network Manager

Avec lui l'utilisateur gère simultanément un grand nombre d'imprimantes sur le réseau. Il assure la maintenance, la configuration, la mise à jour firmware, la gestion des cartes CompactFlash, la synchronisation de données et la gestion des codes PIN à partir d'un poste centralisé.

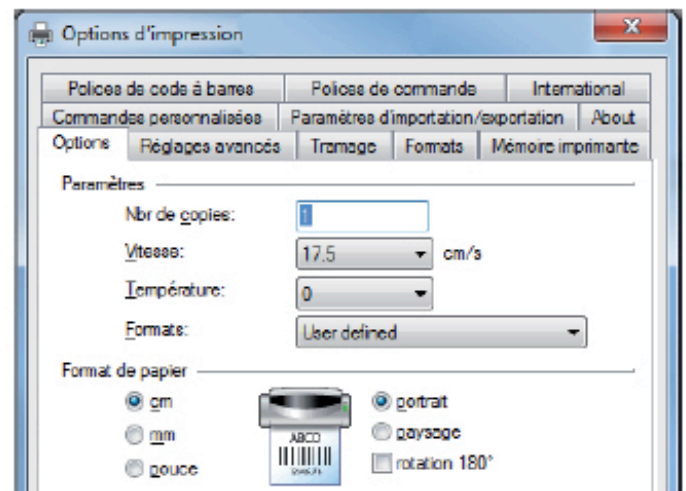


### Pilotes Windows® certifiés WHQL pour

Windows 2000      Windows Server 2003  
 Windows XP      Windows Server 2008  
 Windows Vista      Windows Server 2008 R2  
 Windows 7

Nos pilotes sont certifiés et signés officiellement par Microsoft. Ils garantissent ainsi une grande stabilité de votre système. Il est possible de créer et d'imprimer des étiquettes à partir des programmes comme Word, Excel, Access, Corel Draw etc.

Microsoft® est une marque déposée par Microsoft Corporation.



## Logiciels d'étiquetage

### cablabel R2+

Logiciel d'étiquetage universel et gratuit pour les imprimantes et systèmes de pose cab.

La composition réussie d'une étiquette dépend directement du choix des polices de caractères, de l'orientation et du format des données à imprimer.

En plus des polices TrueType Windows téléchargeables, les appareils cab offrent une multitude de polices bitmap et vectorielle intégrées.

Grâce aux pages de codes les plus répandues, il est possible d'imprimer les caractères spécifiques à chaque pays.

Les fonctions avancées permettant de composer des étiquettes et de les imprimer en quelques minutes seulement. cablabel R2+ supporte les fonctionnalités spécifiques aux imprimantes cab comme l'horodatage en temps réel, les compteurs imprimantes, le mode autonome (utilisation sans connexion à un ordinateur), l'écriture arrondie ou l'impression dans un fichier. La technologie MDI permet d'ouvrir et de composer simultanément plusieurs étiquettes en copiant ou déplaçant des éléments d'une étiquette à une autre.



cablabel R2+ est disponible en 24 langues pour les systèmes d'exploitations suivants :

Windows XP      Windows Server 2003\*  
 Windows Vista      Windows Server 2008\*  
 Windows 7

\*Terminalserver / Citrix ne sont pas supportés.

### Autres logiciels d'étiquetage...

...comme Codesoft, Nicelabel, Easylabel, Bartender, Label Matrix ou Labelview gèrent aussi les imprimantes et systèmes de pose cab

Des informations complémentaires sont disponibles sur notre site internet.



1. Tête d'impression		XC4	XC6
Mode d'impression		Transfert thermique	
Résolution (dpi)		300	
Vitesse d'impression (mm/s)		30, 40, 50, 75, 100, 125	
Largeur d'impression jusqu'à (mm)		105,6	162,6
<b>2. Matières</b>			
Étiquettes ou support continu sur rouleau ou en paravent		papier, carton, textile, synthétiques comme PET, PE, PP, PVC, PU, Acrylate, PI	
Épaisseur (mm) / grammage (g/m <sup>2</sup> )		0,05 - 0,5 / 60 - 180	
Largeur : étiquettes (mm)		20 - 116	50 - 176
support ou matière continue		25 - 120	50 - 180
Hauteur <sup>1</sup> : étiquettes (mm)		20 - 2000	20 - 1500
Rouleau : diamètre extérieur jusqu'à (mm)		300	
diamètre mandrin (mm)		76	
sens d'enroulement		interne ou externe	
<b>3. Ruban transfert</b>			
Encre		interne ou externe	
Diamètre rouleau jusqu'à (mm)		75	
Diamètre mandrin (mm)		25,4	
Longueur variable jusqu'à (m)		360	
Largeur <sup>2</sup> jusqu'à (mm)		25 - 114	55 - 165
Economiseur de ruban tête d'impression N°1		■	
<b>5. Dimensions imprimante</b>			
Hauteur x profondeur x largeur (mm)		395 x 554 x 248	395 x 554 x 358
Poids (kg)		22	24
<b>6. Cellule de détection d'étiquettes</b>			
Par transparence		pour bords avant d'étiquettes, encoches ou fin de matière	
Réflexe par le dessous		pour marques noires	
Marge du bord (mm)		5 - 53	
<b>7. Electronique</b>			
Processeur high speed 32 bits Coldfire / Fréquence (MHz)		266	
Mémoire vive (RAM) (Mo)		64	
Mémoire flash imprimante IFFS (Mo)		8	
Emplacement pour carte mémoire CompactFlash type I		■	
Emplacement pour carte Wireless LAN (Wi-Fi)		■	
Mémoire pour		Horloge temps réel avec impression date et heure Sauvegarde des paramètres imprimante hors tension	
Signal d'avertissement		Buzzer acoustique en cas d'erreur	
<b>8. Interfaces</b>			
Parallèle centronics bidirectionnel IEEE 1284		□	
Série RS232 C 1.200 à 230.400 bauds / 8 bits		■	
USB 2.0 High Speed esclave pour connexion PC		■	
Ethernet 10/100 Base T, LPD, RawIP-Printing, ftp-Printing, DHCP, HTTP, FTP, SMTP, SNMP, TIME, Zeroconf, mDNS, SOAP		■	
Connexion périphérique		■	
Carte WLAN 802.11b/g WEP/WPA PSK (TKIP)		□	
2 x USB maître pour		contrôle à distance, clavier, lecteur de codes à barres, clé de service	
<b>9. Fonctionnement</b>			
Tension		100 - 240 V~ 50/60 Hz, PFC	
Puissance		max. 300 W	
Température / humidité : fonctionnement		+5 - 40°C, / 10 - 85% sans condensation	
stockage		0 - 60°C, / 20 - 85% sans condensation	
transport		-25 - 60°C, / 20 - 85% sans condensation	
Certifications		CE, en préparation FCC classe A, CB, CCC, UL	

<sup>1</sup> L'impression est tributaire des dimensions, de la matière et de la nature de l'adhésif de l'étiquette.  
Pour les applications spécifiques il est nécessaire d'effectuer au préalable des tests et une validation.

■ Standard □ Option

<sup>2</sup> Pour éviter les plis de ruban, la largeur du ruban doit être en rapport avec la largeur de l'étiquette.

10. Panneau de commande	
Touches / Eclairage LED	Pause, Feed, Cancel, Menu, Enter, 4 x Curseur
Afficheur LCD	Largeur 60 mm hauteur 40 mm 4 lignes de texte, env. 20 positions/ligne
11. Réglages	
	Horloge ana. ou digi. Heure Config machine Date Config impression Interfaces 25 langues Sécurité
12. Surveillance	
Arrêt impression sur	Fin de ruban transfert Fin d'étiquettes Tête d'impression ouverte
Ligne d'état sur l'afficheur	Transfert de données Horloge Qualité signal Wi-Fi Calendrier Statut Ethernet Debugage abc Mémoire utilisateur Buffer d'entrée Température tête Statut ruban Accès carte mémoire
13. Tests	
Diagnostic système	A la mise sous tension incluant la tête
Statut court, Statut d'impression	Liste des polices, liste des appareils, statut Wi-Fi, profil étiquette, grille de test, mode moniteur, statut PPP
Statuts	Impression du statut de l'imprimante par ex. longueur totale d'impression, durée de fonctionnement. Interrogation par commande logicielle. Affichage à l'écran par ex. erreur réseau, pas de connexion, défaut code à barres, etc.
14. Polices	
Polices	5 polices bitmap incluant OCR-A, OCR-B 3 polices vectorielles Swiss 721, Swiss 721 Bold et Monospace 821 disponibles en interne Polices TrueType téléchargeables. En option chinois (chinois simplifié) En option thaï
Tables de caractères	Windows 1250 à 1257, DOS 437, 737, 775, 850, 852, 857, 862, 864, 866, 869, EBC DIC 500, ISO 8859-1 à -10 et -13 à -16, WinOEM 720, UTF-8, Macintosh Roman, DEC MCS, KOI8-R. Tous les signes de l'Europe de l'Ouest et de l'Est, latins, cyrilliques, grecs, hébreux et arabes sont supportés. En option chinois et thaï
Polices bitmap	Taille en largeur et hauteur : 1 - 3 mm Facteur d'agrandissement : 2 - 10 Orientation 0°, 90°, 180°, 270°
Polices vectorielles / TrueType	Taille en largeur et hauteur : 0,9 - 128 mm Facteur d'agrandissement illimité, Orientation 360° par pas de 1°
Style	Gras, italique, souligné, contour, négatif, gris, vertical, selon le type de police
Espace entre caractères	Variable

15. Graphiques			
Éléments	Lignes, flèches, cadres, cercles, ellipses, remplissage et remplissage avec dégradés		
Formats	PCX, IMG, BMP, TIF, MAC, GIF, PNG		
16. Codes à barres			
Codes à barres linéaires	Code 39, Code 93 Code 39 Full ASCII Code 128 A, B, C Codabar EAN 8, 13 EAN/UCC 128 EAN/UPC add-on 2 EAN/UPC add-on 5 FIM HIBC	2/5 entrelacé Ident et Leitcode de la Deutsche Post AG JAN 8, 13 MSI Plessey Postnet RSS 14 UPC A, E, E0	
Codes à barres 2D	Aztec, Codablock F, Data Matrix, PDF 417, Micro PDF 417, UPS Maxicode, QR-Code, RSS 14 truncated, limited, stacked et stacked omnidirectional, EAN-Datamatrix, GS1 Data Bar		
	Tous les codes sont variables en hauteur, ratio et élargissement. Orientation 0°, 90°, 180°, 270°. Interprétation, clé de contrôle et code start / stop selon la symbologie.		
17. Logiciels			
Pilotage	Programmation directe J-Script	■	
	Interpréteur basic abc	■	
	Database Connector	□	
Surveillance / Administration	Surveillance d'impression	■	
	Network Manager	□	
Logiciels d'étiquetage	cablabel R2+	■	
	Codesoft, Nicelabel, Easylabel	○ □	
	Bartender, Label Matrix, Labelview	○	
Pilotes Windows certifiés	32/64 bits pour Windows		
	2000	Server 2003	
	XP	Server 2008	■
	Vista	Server 2008 R2	
	7		
Mode autonome		■	
		Standard ■ Option □ Vente par distributeurs autorisés ○	



**Innovations techniques pour une meilleure protection du climat. Faible consommation - écologique.**

Les indications sur le programme de livraison, l'aspect et les données techniques correspondent aux connaissances existantes lors de l'impression. Sous réserve de modifications.

Les données actuelles sont disponibles sur internet : <http://www.etiqazur.com>



## Accessoires pour une utilisation optimale



### Massicot

Il permet de couper le papier, les étiquettes adhésives, le carton, le textile ou les matières synthétiques.

Massicot	CU4	CU6
Largeur support jusqu'à (mm)	120	180
Grammage (g/m <sup>2</sup> ) / carton	60 - 500	
Épaisseur support (mm)	0,05 - 0,8	
Longueur de coupe (mm)	< 5	
Hauteur de passage (mm)	2,5	
Coupes / min.	120	110
Arrêt d'impression sur	Blocage de la lame	



### Massicot avec empileur / uniquement pour XC4

La matière imprimée est coupée puis empilée. L'impression est interrompue automatiquement quand la hauteur maximale d'empilement est atteinte.

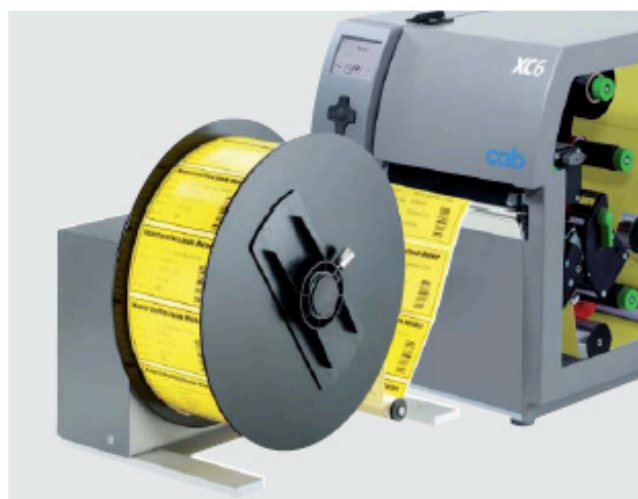
Des restrictions peuvent survenir lors de l'utilisation de matières rigides ou incurvées. Dans ce cas, des tests préalables sont préconisés.

Massicot avec empileur	ST4/L
Largeur support (mm)	20 - 110
Grammage (g/m <sup>2</sup> ) / carton	60 - 300
Épaisseur support (mm)	0,05 - 0,8
Longueur de coupe (mm)	20 - 150
Hauteur d'empilement jusqu'à (mm)	140
Hauteur de passage (mm)	1,2
Coupes / min.	120
Arrêt d'impression sur	Blocage de la lame Capot de protection ouvert Hauteur d'empilement atteinte



### Table de dépose étiquette L x H

La table de dépose et son gabarit de sécurité sont adaptés à la taille de l'étiquette. Ils sont commercialisés séparément.










### Enrouleurs externes autonomes ER4/6









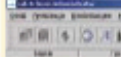

Le sens d'enroulement peut être intérieur ou extérieur.

L'enroulement est géré électroniquement grâce au bras tendeur qui règle une tension optimale.

Enrouleur externe	ER4/210	ER4/300	ER6/300
Utilisation	XC4	XC4	XC6
Largeur support jusqu'à (mm)	120	120	180
Ø rouleau max. (mm)	205	300	300
Ø mandrin (mm)	40 / 76		
Tension	100 - 240 V~ 50/60 Hz		
Sens d'enroulement	interne ou externe		



	Réf. article	Modèle	dpi
	5965700	Imprimante d'étiquettes XC4	300
	5965701	Imprimante d'étiquettes XC6	300
<b>Livraison</b>			
	Imprimante d'étiquettes Câble d'alimentation type E+F, longueur 1,8 m Câble USB, longueur 1,8 m Manuel d'utilisation allemand/anglais		
<b>DVD :</b>	Manuel d'utilisation allemand/anglais Manuel de configuration allemand/anglais/français Manuel de service allemand/anglais Manuel de pièces de rechange allemand/anglais Manuel de programmation anglais Pilotes Windows 32/64 bits en 19 langues pour Windows 2000            Server 2003 XP                Server 2008 Vista             Server 2008 R2 7 Logiciel d'étiquetage cablabel R2+ en 24 langues Database Connector anglais		
Réf. article	Pièces d'usures		
	5954072.001	Tête d'impression 4/300	
	5954106.001	Tête d'impression 6/300	
	5954180.001	Rouleau d'impression DR4	
	5954245.001	Rouleau d'impression DR6	
Réf. article	Accessoires		
	5948000	Massicot CU4	
	5948001	Massicot CU6	
	5955730	Enrouleur externe autonome ER4/210	
	5955731	Enrouleur externe autonome ER4/300	
	5955732	Enrouleur externe autonome ER6/300	
	5541311	Massicot avec empileur ST4/L	
	55xx.xxx	Gabarit ST4/L, étiquette l x h	

Réf. article	Accessoires	
	5320066	Clavier compact USB Version française
	5320128	Clavier standard USB Version française
	5320226	Carte mémoire CompactFlash Type I
Réf. article	Interfaces	
	5954200	Parallèle centronics
	5561041	Carte WLAN 802.11 b/g
Réf. article	Câbles	
	5550818	Câble RS232 C 9/9 broches, longueur 3 m
	5918008	Câble Ethernet droit catégorie 5e, longueur 3 m
Réf. article	Logiciels	
	5580212	Licence Database Connector
	5580215	Administration Network Manager
	Livré en standard	Logiciel d'étiquetage cablabel R2+
	Sur demande	Codesoft, Nicelabel, Easylabel
	9008486	Manuel de programmation anglais Exemplaire imprimé

Les indications sur le programme de livraison, l'aspect et les données techniques correspondent aux connaissances existantes lors de l'impression. Sous réserve de modifications.

# Le programme de livraison de cab

Imprimantes d'étiquettes  
Série A<sup>+</sup>



Imprimante d'étiquettes XD4  
pour l'impression recto-verso



Imprimantes d'étiquettes série XC  
pour l'impression deux couleurs



Imprimante d'étiquettes  
MACH4



Système d'impression  
et de pose Hermes<sup>+</sup>



Module d'impression  
Série PX



Distributeur d'étiquettes HS150



Etiquettes



Rubans transfert



Logiciels d'étiquetage



Marquage laser  
Série FL



Chambres de marquage laser





- Siège en Allemagne
- Filiales cab  
350 partenaires  
dans plus de 80 pays.



cab est représenté dans  
tous les centres économiques  
mondiaux.

Nous sommes à vos côtés dans les tâches quotidiennes afin d'assurer la réussite de vos projets.

**ETIQ'AZUR**

SOLUTIONS COMPLETES D'ETIQUETAGE  
DEPUIS 1969

Z.A. La Plaine du Caire II  
Avenue des Carrières - Lot 204  
13830 Roquefort la Bédoule  
FRANCE

Contacts :  
tél. : +33 (0) 4 42 73 06 83  
fax : +33 (0) 4 42 73 14 98  
e-mail : [contact@etiqazur.com](mailto:contact@etiqazur.com)

<http://www.etiqazur.com>

**cab**<sup>®</sup>