

TEKLYNX®

CODESOFT® V.9

SETTING THE STANDARD



LOGICIEL D'ETIQUETAGE ET D'INTEGRATION DE CODES-A-BARRES

Setting the Standard

TEKLYNX
BAR CODE SOFTWARE



CODESOFT® V. 9

INCOMPARABLES FACILITÉ D'UTILISATION, FLEXIBILITÉ ET PUISSANCE POUR L'ÉDITION ET L'IMPRESSION D'ÉTIQUETTES

CODESOFT 9 a été remodelé de manière ergonomique pour un usage plus intuitif. Il en devient le logiciel le plus simple d'utilisation pour l'édition et l'impression d'étiquettes dans le monde de l'entreprise. Que vous soyez directement connecté à une base de données ou que vous cherchiez à faire de la manipulation avancée de données CODESOFT est la solution la plus puissante de l'industrie.

INCOMPARABLE FACILITÉ D'UTILISATION

Le logiciel de création de code-à-barres, le plus puissant dans l'environnement de l'entreprise, est maintenant aussi le plus simple d'utilisation. Que vous souhaitiez concevoir une étiquette, connecter une base de données ou créer des codes-à-barres complexes tel les HIBC ou GS1, les nouveaux assistants de CODESOFT 9 rendent la création d'étiquettes code-à-barres simple et rapide.

L'assistant de connexion de variables à une base de données vous permet de connecter votre étiquette à une base de données en seulement deux clics.

L'assistant "TableLookup" lie en toute simplicité votre étiquette à plusieurs bases de données simultanément.

L'assistant de connexion aux bases de données crée des connexions avec les bases de données les plus répandues (Access, Excel, SQL Server, Oracle,...).

Le créateur graphique de requête SQL facilite la création de requêtes de bases de données simples ou complexes graphiquement en incluant un éditeur syntaxique coloré. Pour les utilisateurs avertis, le mode SQL est toujours disponible

Le nouvel assistant de formule vous aide à créer une formule en quelques clics.

Les assistants pour HiBC et GS1 Databar vous conforte dans la conception de codes-à-barres complexes répondant aux standards industriels.

Les filtres variables contribuent à changer facilement votre requête au moment de l'impression.

La bibliothèque d'images étendue rend possible l'insertion de tous les formats (.jpg, .bmp, .tif, .eps) à votre étiquette.

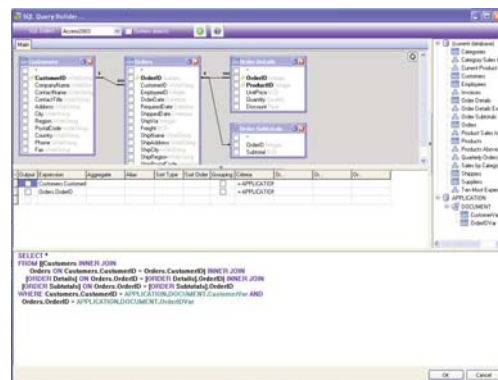
FLEXIBILITÉ

Outil de comparaison d'étiquettes - Avec ce nouvel outil vous pouvez comparer les détails de votre étiquette, tel que :

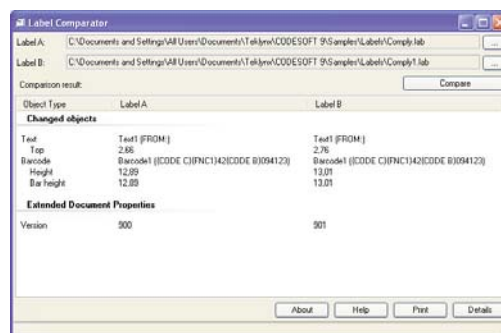
- Les objets et leurs propriétés
- L'origine des données et leurs propriétés
- Le format de l'étiquette, de la page
- Les propriétés du document

Un rapport détaillé vous permet de naviguer parmi ces variantes via une vue en arborescence.

Form Display - CODESOFT expose l'étiquette à cotés du formulaire de saisie des données, ce qui permet de visualiser l'étiquette en même temps que se rentrent les données. Le formulaire (Filler) peut être redimensionné et ré-agencé.



Créateur graphique de requête



Outil de comparaison d'étiquettes

DE PUISSANTES POSSIBILITÉS D'INTÉGRATION

CODESOFT offre les solutions d'intégration les plus puissantes de l'industrie, vous offrant des solutions inégalées pour connecter et automatiser le processus d'impression d'étiquettes

DotNet Wrapper autorise une intégration sans précédent avec des produits utilisant des technologies différentes. Comme de plus en plus de projets d'intégrations emploient la technologie .NET via le C# ou le VB.net, ce nouveau wrapper va faciliter l'intégration pour les développeurs.

Les intégrateurs développant en .NET peuvent dorénavant choisir entre une interface CODESOFT ActiveX ou une interface CODESOFT .NET.

L'**Automatisation ActiveX** permet aux développeurs de concevoir et d'imprimer des étiquettes dynamiquement depuis leurs applications en utilisant un langage de programmation tel que Visual.Net, Windows Scripting, Visual Basic, Visual C, Delphi et de nombreux autres.

Le **composant OCX** exporte les étiquettes vers une application externe (par exemple, Microsoft Word).

Le **champ OCX** vous permet d'intégrer des composants OCX externes (par exemple, une horloge ou un calendrier) à une étiquette ainsi que d'en éditer et modifier les paramètres.

Form Designer/Viewer rendent possible la personnalisation d'interfaces pour l'utilisateur final.

Command File Interpreter (CFI). Cet utilitaire, simple d'usage, permet l'automatisation de l'impression d'étiquette.

Printer Object File (POF) permet de centraliser et d'automatiser l'impression vers des parcs d'imprimantes hétérogènes et depuis tout ERP/PGI.

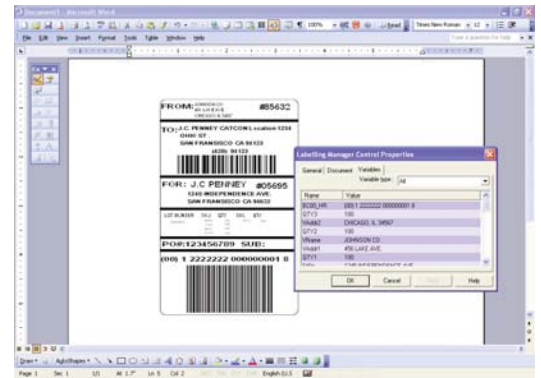
INTEROPÉRABILITÉ

SENTINEL Print Pack permet aux entreprises implantées dans plusieurs endroits de gérer l'impression depuis un site central

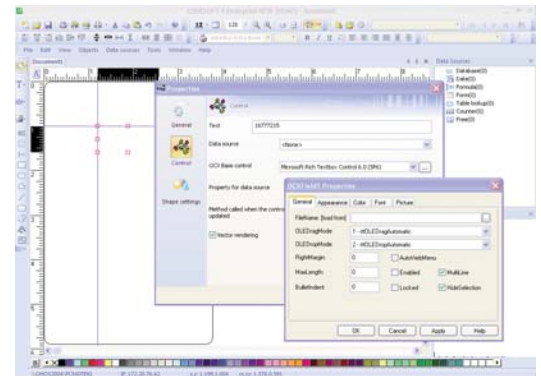
LABEL ARCHIVE vous épaulé pour organiser et contrôler votre environnement d'étiquetage au niveau du serveur.

INCOMPARABLE SUPPORT D'IMPRESSON

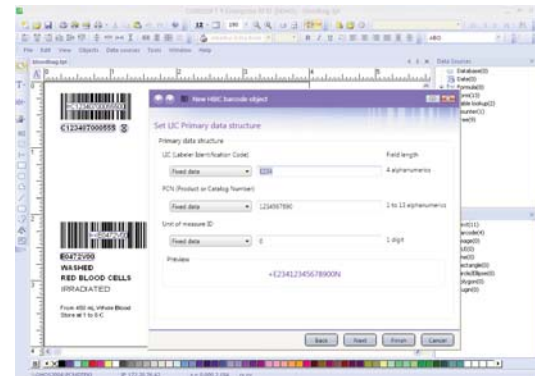
CODESOFT est capable de piloter plus de 2100 imprimantes thermiques et transfert thermique différentes ainsi que toute imprimante avec un pilote Windows. Grâce à ses pilotes bidirectionnels à grande vitesse, CODESOFT vous permet de tirer pleinement profit de votre imprimante pour de grandes quantités d'étiquettes en un temps minimum. Son interface intuitive permet aux opérateurs d'indiquer facilement les options d'impressions telles que la vitesse d'impression, le massicotage, la date réelle et la date d'étiquetage (ISO), etc.



Composant OCX



Champ OCX



Assistants HIBC and GS1 Databar

TEKLYNX® CODESOFT V. 9

L Lite
P Pro
E Enterprise



Compatible :
Windows® XP, Server 2003 Standard, Enterprise ou
Datacenter edition, Vista, Server 2008, and Windows 7

Caractéristiques	L	P	E
Général			
Versions impression seule et réseau disponibles			•
Nombre d'imprimantes connectées	1	1 ou 3	Illimité
Imprimantes Windows	Non	Par défaut	Illimité
Conception d'étiquettes en WYSIWYG	•	•	•
Prise en charge de tout l'UNICODE	•	•	•
Interfacage utilisateur multilingue (24 langues)	•	•	•
Assistants interface utilisateur (Nouvelle étiquette, GS1, HIBC, Database...)	•	•	•
Glisser-déposer de conceptions d'étiquettes	•	•	•
Protection par mot de passe des étiquettes/documents			•
Verrouiller/déverrouiller des objets			•
Prévisualisation directe des graphiques et étiquettes	•	•	•
Objets cachés (non imprimables)		•	•
Grouper et dégroupier des objets	•	•	•
Mise à l'échelle automatique des objets (suivant le cadre)			•
Texte et impression en couleur	•	•	•
Inversion du texte (premier plan/arrière plan)	•	•	•
Codes-à-barres natifs (impression) et graphiques	•	•	•
Plus de 100 codes-à-barres standards d'industrie	•	•	(Circulaire)
Ajout d'image de fond aux étiquettes et documents			•
OLE objects pour l'insertion d'objet ou document externes	•	•	•
TextArt (permet la courbure ou la rotation du texte)	•	•	•
Rich Text Fields			•
Consultation de tables		•	•
Plusieurs rapports affichés sur la même étiquette (List field)			•
Conformité des thèmes d'étiquettes (DoD militaire, Santé, Expédition, et plus)	•	•	•
Conception d'étiquettes sur plusieurs onglets	•	•	•
Copier et coller des objets entre plusieurs étiquettes	•	•	•
OCX Field			•
Ordre des objets	•	•	•
Outils			
Convertisseur du code imprimante		•	•
Fichier d'impression (nom d'étiquette, imprimante, utilisateur...)			•
Modifier directement le code imprimante (Job Modifier)	•	•	•
Télécharger des polices (Font Downloader)	•	•	•
Définir les droits d'accès (Gestionnaire utilisateur)			•
Récupérez des données de dispositifs périodiques (COMet)		•	•
Exporter l'étiquette en tant qu'image dans d'autres applications			•
Importation d'étiquettes depuis FTP			•
Importer du code imprimante depuis d'autres applications	•	•	•
Pris en charge d'étiquettes RFID			•
Outil de comparaison d'étiquette			•
Police de substitution True Type			•

1 an SMA inclus dans chaque achat

Maintenant, avec chaque achat de CODESOFT 9, un an de SMA est inclus.

Le Sma vous fournit :

- Un accès aux mises à jour chaque fois que vous le désirez
- Un accès aux derniers pilotes d'imprimantes
- Des guides de formations gratuits pour chaque produit enregistré
- La protection de vos logiciels TEKLYNX enregistrés contre tout développement technologique futur

Vous pouvez aussi faire évoluer votre SMA vers un plan de 3 ou 5 ans ou inclure un support illimité avec le SMA Gold (1, 3, ou 5 ans).

TEKLYNX SOFTWARE MAINTENANCE Agreement



CARACTÉRISTIQUES	L	P	E
Add-ons			
Command File Interpreter (CFI) - Impression automatisée		•	•
Printer Object Files (POF) - Exportation du code imprimante			•
Form Viewer - Fenêtre de mise en forme personnalisée pour les entrées de données ou le scan et impression de codes-à-barres			•
Form Designer - Création d'une interface personnalisée			•
Programmation			
ActiveX Basic		•	•
Command line, ActiveX version 1 et 2, .NET Wrapper			•
Gestion de base de données			
Assistant de base de données	•	•	•
Gestion de base de données avec options d'impressions par lots	•	•	•
Connectivité aux bases de données OLE DB / ODBC / ASCII	•	•	•
Accès simultané aux tables multiples			•
Filtres sur les tables	•	•	•
Mode SQL /Query Builder (utilisateurs avancés)			•
Création/édition de requête	•	•	•
Sauvagerie de requête			•
Vue/impression en réseau	•	•	•
Gestion de source de données			
Date/temps de l'impression flexible(temps réel et offset)	•	•	•
Sélection d'une valeur depuis une liste personnalisée (Pick List)	•	•	•
Images graphiques variables	•	•	•
Variables partagées entre plusieurs étiquettes	•	•	•
Contrôle de l'affichage de donnée variable (Masque de production)	•	•	•
Bases de comptes (6 bases et personnalisée)	(Limité)	(Limité)	(Toutes)
Compteurs avancés (liés, partagés, survol)			•
Valeurs accumulées	•	•	•
Combiner données et champs multiples dans un objet	•	•	•
Gestion des formes			
Personnalisables pour saisies de données à l'abri des erreurs	•	•	•
Demande de saisies de données spécifiques (Masque de saisie)	•	•	•
Définition de la longueur de saisie minimale	•	•	•
Correcteur automatique d'erreurs	•	•	•
Interopérabilité			
Intégration avec SAP, LIMS, et autres systèmes ERP(SENTINEL)			•
Historisation de la création et impression de l'étiquette (LABEL ARCHIVE)			•
Impression depuis un dispositif mobile (IDEAM)			•



Z.A. La Plaine du Cairo II tél. : +33 (0) 4 42 73 06 83
Avenue des Carrières - Lot 204 fax : +33 (0) 4 42 73 14 98
13830 Roquefort la Bédoule - FRANCE e-mail : contact@etiqaazur.com

<http://www.etiqaazur.com>

