



# Imprimantes d'étiquettes **a<sup>+</sup>** et **XD** La classe Premium.

# Innover par tradition



## Créateur d'innovations depuis 1975

Depuis 1975 cab développe et fabrique des appareils et des systèmes de marquage et d'identification. Les clients de l'industrie, de la distribution et des services profitent directement de notre compétence comme créateur d'innovations sur le marché.

Les demandes et exigences continues de nos clients et partenaires réclament tout notre force d'innovation et contribuent à créer les produits de demain.

## Développement, production et qualité de finition – Made in Germany

Afin de développer et de garantir notre position technologique de pointe, nous développons et produisons en Allemagne d'après la norme ISO 9001. A l'aide de procédés et de machines de productions de dernière génération, nous réalisons nous-même la plus grande partie des pièces et composants de nos machines.

## Notre capital : nos collaborateurs

En tant qu'entreprise familiale indépendante, nous encourageons un climat favorable à l'innovation avec une culture d'entreprise moderne pour nos 250 collaborateurs en Allemagne et dans 7 filiales cab à l'étranger. 350 partenaires compétents répartis à travers le monde garantissent notre croissance internationale dans plus de 80 pays.

## Conscience écologique et économique Partenaire Energy Star depuis 11 ans

Nos produits sont optimisés par rapport à leur rendement énergétique. Les valeurs écologiques et économiques se manifestent dans notre entreprise par la certification « Energy Star » de toute la gamme actuelle de produits cab. En plus des effets positifs sur le coût en énergie électrique, la consommation en mode veille de tous nos appareils permet d'économiser plus d'une tonne de CO<sup>2</sup> par jour.\*



**Innovations techniques pour une meilleure protection du climat, faible consommation, écologique**

\* Pour une émission moyenne de 550g/kWh de CO<sup>2</sup> en Allemagne en 2007, Source E.ON

## Un concept – 6 modèles



### a2+

#### Petite laize

La solution exacte pour les rouleaux de faibles laizes.  
Étiquettes de 4 à 60 mm de large.  
Impression précise en hautes résolutions 300 et 600 dpi.



### a4+

#### Polyvalente et la plus complète

Très performante, elle reprend toutes les exigences industrielles utiles sur le poste de travail manuel, semi-automatique et automatique. Conformément à toute la gamme, elle gère les bandes continues et détecte les étiquettes échenillées de 4 à 120 mm de large. Elle imprime rapidement jusqu'à 250 mm/s selon les résolutions 200, 300 et 600 dpi.



### a4+M

#### Solution métier

Imprimante dédiée aux supports spéciaux tels que gaines et manchons épais et très étroits. Le guidage centré assure des changements de consommables sans ajustage de la tête d'impression.  
Pour des rouleaux de 4 à 110 mm de large avec des résolutions d'impression de 300 et 600 dpi.



### a6+

#### Grand format

Sa tête d'impression en 300 dpi associée à un passage papier de 176 mm de large lui permettent de couvrir tous les domaines d'étiquetages grands formats, vinicole, logistique...



### a8+

#### Extra grand format

La solution pour les grandes étiquettes jusqu'à 220 mm de large. Ses domaines de prédilection sont l'étiquetage de palettes en logistique (Odette et format A4) et de fûts pour l'industrie chimique.



### XD4M

#### Impression recto-verso avec guidage centré des consommables

La solution pour l'impression simultanée du dessus et du dessous de supports continus ou confectionnés jusqu'à 110 mm de large. Que ce soient du textile, du papier, du carton ou des gaines thermo-rétractables aplaties, l'impression se fait sur le recto et le verso avec une résolution d'impression de 300 dpi.

## 4 Domaines d'utilisation

### Les imprimantes pour une utilisation industrielle



Les imprimantes industrielles s'intègrent dans un vaste domaine d'utilisation. Les objectifs premiers dans leur développement furent leur utilisation simple et confortable, ainsi qu'une très grande fiabilité.

La mécanique d'impression ainsi que l'habitacle sont conçus dans des matériaux de très grandes qualités et parfaitement adaptés ensemble en forme et en fonction. Chaque demande de l'acquéreur, aussi spécifique soit-elle,

est satisfaite grâce à la diversité des périphériques et des logiciels. Que ce soit en utilisation autonome, avec un PC ou en réseau, une imprimante A+ est toujours la bonne solution.

### Petites et grandes étiquettes, précision et vitesse

#### Étiquettes sur circuits imprimés



Taille minimale d'étiquette de 4 x 4 mm, quand l'espace disponible est très réduit.

#### Étiquettes signalétiques



Polices, images et codes à barres d'une parfaite netteté en 600 dpi.

#### Étiquettes d'emballages



Étiquettes jusqu'au format A4.

En quelques étapes vers l'imprimante optimale

**Transfert thermique**



Pour l'impression sur papiers standards, cartons, textiles, supports synthétiques PE, PP, PVC, PA ou PI. L'impression se fait à l'aide de rubans de type cire, cire/résine ou résine.

**Thermique direct**



Toutes les imprimantes transfert peuvent être utilisées sans ruban en impression thermique directe.

**RFID (Option)**



Le module RFID inclus permet la lecture et l'écriture avant l'impression des transpondeurs des Smart-Labels.

**Version de base**



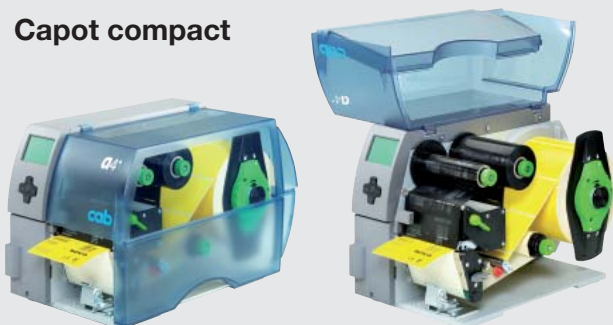
Pour l'impression d'étiquettes ou de supports continus. La matière est arrachée à l'aide d'une arête dentée. En option elle peut aussi être massicotée ou réenroulée.

**Version « P »**



Pour l'impression et la distribution d'étiquettes. Pendant l'impression l'étiquette est décollée de son support. Elle peut ensuite être retirée à la main ou à l'aide d'un applicateur. L'interface de pré-décollement est livrée en option.

**Capot compact**



A l'ouverture, les deux parties du capot PVC se replient sur elles-mêmes. Ce système fait de l'imprimante la plus compacte de sa catégorie

**Capot métallique**



Sur demande les imprimantes transfert A4+ et A6+ sont livrables avec un capot métallique (de série sur l'A8+).

## 6 Détails techniques de la série A+

### Impression précise – bien conçue

#### 1 Afficheur de grande taille

Rétro-éclairage blanc pour une meilleure lisibilité.

#### 2 Dérouleur et enrouleur de ruban

Les axes de maintien en trois parties assurent un changement facile et rapide du ruban transfert.

#### 3 Réglages simplifiés

La pression de la tête d'impression se fait à l'aide de deux appuis. Le premier est fixe sur le bord gauche et le second coulisse sur le bord droit de l'étiquette.

#### 4 Pré-décollement

L'étiquette est retirée de son support grâce à l'arête de pré-décollement. Le rouleau de déviation et son contre-rouleau contribuent à la précision du repiquage et du pré-décollement.

#### 5 Connecteur de périphérique

Les accessoires tels que le massicot, l'enrouleur externe, l'interface de pré-décollement ou l'appliqueur se branchent rapidement sur ce connecteur.

#### 6 Châssis métallique robuste

Il est constitué de fonte aluminium. Tous les groupes fonctionnels y sont fixés.

#### 7 Support de rouleau

Pour mandrins à partir de 38 mm de diamètre. En option il existe également des adaptateurs pour les mandrins de 76 mm. Le flasque à ressorts et serrage rapide contribue à maintenir une tension constante lors de l'avance de la matière ce qui optimise la précision de l'impression.

#### 8 Enrouleur interne

Grâce à son axe en trois parties, il est possible d'enrouler sur un mandrin ou directement sur l'axe des étiquettes ou leur support et de les retirer aisément.

#### 9 Un seul outil

Le démontage des pièces d'usure et le montage des périphériques se fait avec la seule clé Allen fixée sur le côté de l'imprimante.



Imprimante transfert thermique A4+ avec option de pré-décollement

## 7 Entretien simplifié

### Changer soi-même les pièces d'usures

#### Cellule de détection d'étiquettes



Pour le nettoyage, la cellule de détection d'étiquettes se déverrouille et se retire d'une simple pression.

#### Tête d'impression



Le changement de la tête d'impression se fait par de simples gestes. Il n'y a aucun réglage à effectuer après l'opération.

#### Rouleau d'impression



Il suffit de retirer trois vis pour le nettoyage ou le changement du rouleau d'impression.

## 8 Détails techniques A4<sup>+</sup>M

### Guidage centré des consommables

#### Les particularités :

- **Aucun réglage de la tête d'impression** lors de l'utilisation de différentes dimensions de matières.
- **Pas de plis de rubans.**
- **Impression de supports continus épais et très petits.**
- **L'écartement de 4 mm de la cellule de détection** permet le passage de gaines aplaties et de profils synthétiques.
- **Pour les matières difficilement imprimables,** la vitesse d'impression est réduite de 30 à 125 mm/s.
- **L'utilisation et les logiciels** sont compatibles avec la série A<sup>+</sup>.

#### 1. Guidage du consommable

Précision de l'impression par le guidage positionné directement avant le rouleau d'impression. Le réglage de la largeur se fait par une vis sans fin.

#### 2. Dérouleur et enrouleur de ruban

Mise en place centrée et simplifiée du ruban grâce aux axes de maintien gradués en trois parties.

#### 3. Support du rouleau d'étiquettes

La matière est positionnée dans le support et centrée automatiquement à l'aide des deux flasques de maintien.



## Détails techniques XD4

### Impression recto-verso et guidage centré des consommables

#### Les particularités :

- **Deux groupes d'impression superposés** pour l'impression simultanée du recto et du verso.
- **Aucun réglage de la tête d'impression** lors de l'utilisation de différentes dimensions de matières.
- **Pas de plis de ruban.**
- **Pour les matières continues ou confectionnées** comme le papier, carton, textile ou synthétique.
- **L'écartement de 4 mm de la cellule de détection** permet le passage de gaines aplaties et de profils synthétiques.
- **Pour les matières difficilement imprimables,** la vitesse d'impression est fixée de 30 à 125 mm/s.
- **L'utilisation et les logiciels** sont compatibles avec la série A<sup>+</sup>.

#### 1. Guidage du consommable

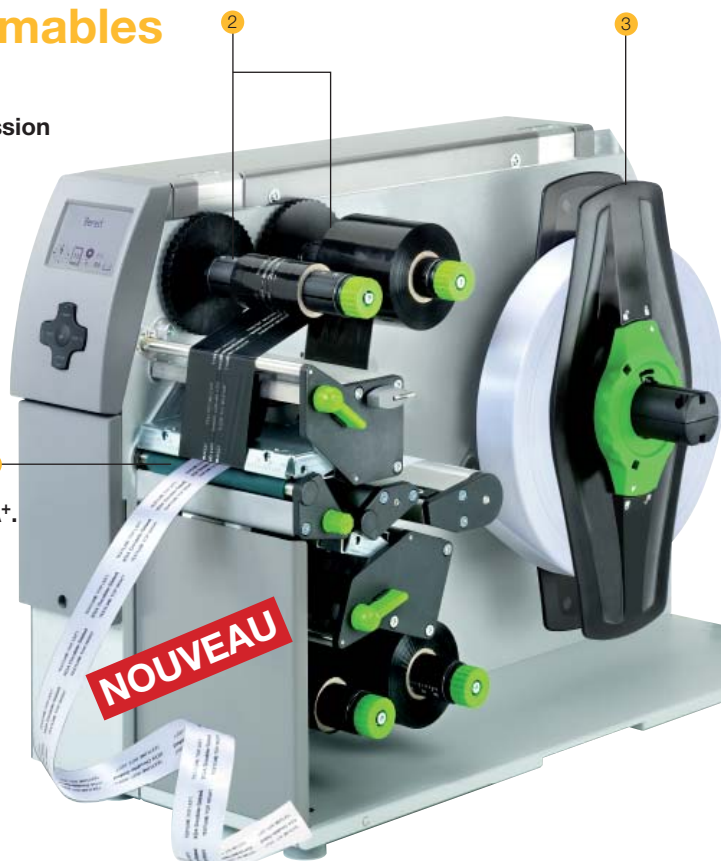
Précision de l'impression par le guidage positionné avant le rouleau d'impression. Le centrage de la matière se fait par une vis sans fin.

#### 2. Dérouleur et enrouleur de ruban

Mise en place centrée et simplifiée du ruban grâce aux axes de maintien gradués en trois parties.

#### 3. Support du rouleau d'étiquettes

La matière est positionnée dans le support et centrée automatiquement à l'aide des deux flasques de maintien.



## Toutes les interfaces nécessaires



- 1 Port série RS232C.
- 2 Port USB 2.0 esclave.
- 3 Port Ethernet 10/100 Base T avec protocole TCP/IP.
- 4 Emplacement pour carte réseau sans-fil WLAN.
- 5 Deux ports USB maître pour la connexion d'un contrôle à distance, d'un clavier, d'un lecteur de codes à barres ou d'une clé de service.
- 6 Emplacement pour carte CompactFlash Type I.



Port parallèle IEEE 1284.



Port série RS422 / RS485.



Labelbox - I/O-Box.

Jusqu'à 16 étiquettes sont sélectionnable sur une carte mémoire par un automatisme. Gestion de 4 entrées/sorties par l'interpréteur Basic.



Carte WLAN 802.11 b/g.

## Mode autonome sans PC

### Accessoires pour le mode autonome



#### Carte mémoire

CompactFlash Type I.  
Sauvegarde d'étiquettes, polices, textes, images.

Lecture / écriture sur l'imprimante ou sur le PC.



#### Clavier compact

Connexion : USB  
Nombre de touches : 86

L x l (mm) : 282 x 132, Cherry Classic Line G84-4100



#### Clavier standard

Connexion : USB  
Nombre de touches : 115

L x l (mm) : 460 x 192, Cherry G83-6000

Le masque d'étiquette est réalisé sur le PC à partir du logiciel d'étiquetage ou en programmation directe avec un éditeur de texte. Les formats d'étiquettes, les polices, les images, les bases de données ainsi que les données temporaires sont enregistrés sur carte CompactFlash, clé USB ou dans la mémoire interne IFFS de l'imprimante.

Les données variables peuvent ensuite être envoyées à l'imprimante grâce à un clavier ou un automatisme puis imprimées. De plus, les données peuvent être saisies à l'aide d'un lecteur de codes à barres ou d'une balance.



Le respect des normes CE ainsi que le bon fonctionnement du matériel ne sont garantis que dans le cas d'une utilisation exclusive d'accessoires cab.

# 10 Logiciels et outils

J	Début de la tâche d'impression
H 100	Vitesse d'impression (100 mm/s)
O R	Orientation retournée de 180°
S l1;0,0,68,70,100	Format d'étiquette (100x68 mm, échenillage 2 mm)
T 10,10,0,5,pt20;sample	Texte/Police : Swiss bold, 20 pt
B 10,20,0,EAN-13,SC2;401234512345	Code à barres EAN 13, taille SC 2
G 8,3,5,0;R:30,9,0,3,0,3	Graphique, rectangle 30x9 mm, épaisseur de ligne 0,3 mm
A 1	Nombre d'étiquettes (dans l'exemple 1)

## Programmation directe en J-Script

Le langage de programmation est facilement assimilable et intégrable dans votre système informatisé.

Intégration de données variables à partir d'applications hôtes. Les mises en pages d'étiquettes, les images et polices sont enregistrés sur une carte CompactFlash. Le système hôte n'envoie alors que les données variables ou modifiées à l'imprimante.

## SAP® Printer Vendor Program



Méthode Upload SAP R/3 note no. 137 331

## Intégration dans SAP R/3

En partenariat avec SAP cab a développé la « méthode Replace » pour piloter directement et simplement les imprimantes cab par SAPScript sous SAP R/3.

En tant que partenaire « Silver » du « SAP Printer Vendor Program », cab a accès à l'environnement de développement SAP pour l'optimisation de la gestion des imprimantes.

SAP et R/3 sont des marques déposées par SAP AG.

```

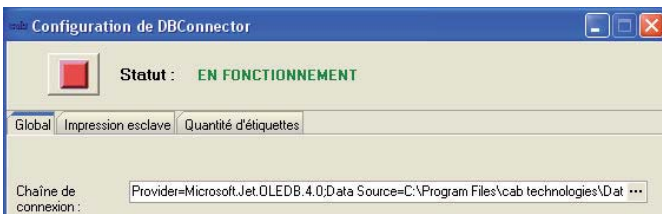
DEFAULT.LBL - Editor
Datei Bearbeiten Format Ansicht ?
<ABC>
DO
LINE INPUT a$
IF LEFT$(a$,15)="194300301480070" THEN
PRINT "R t2;",MID$(a$,16)
ENDIF
IF LEFT$(a$,15)="194300300580172" THEN
PRINT "R t3;",MID$(a$,16)
ENDIF
IF LEFT$(a$,15)="194300301970073" THEN
PRINT "R t1;",MID$(a$,16)
ENDIF
LOOP
</ABC>
  
```

## Interpréteur basic abc

En tant que partie intégrante du firmware, l'interpréteur basic permet une programmation simplifiée de l'imprimante avant l'impression de vos données.

De cette manière vous pouvez relier une balance, un automate ou remplacer les imprimantes provenant d'autres fabricants sans avoir à intervenir sur l'application d'impression existante.

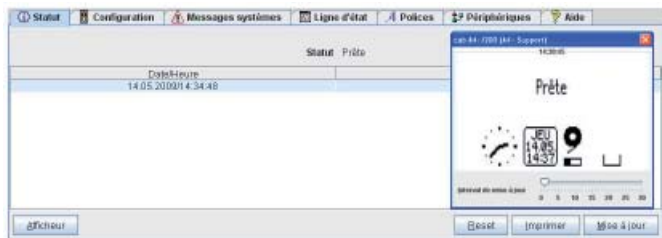
Exemple d'utilisation :  
Connexion d'une balance



## Database Connector

En mode autonome, à travers une connexion réseau, il permet d'interroger directement une base de données SQL et d'imprimer une étiquette.

Il permet également de réécrire ou de modifier des données dans la base pendant l'impression.



## Surveillance et configuration par intranet et internet

Le serveur HTTP et FTP intégré à l'imprimante permet à l'aide de programmes standards comme un navigateur web ou un client FTP, de surveiller, d'administrer, de mettre à jour le firmware ou encore de gérer la carte CompactFlash. Les statuts de l'imprimante tels que les messages d'erreurs ou d'avertissements peuvent être envoyés par e-mail ou datagrammes SNMP aux administrateurs ou aux utilisateurs par SNMP ou SMTP.

Synchronisation de la date et de l'heure grâce à un serveur de temps.

Nom	Type	Adresse	Status	PIN
support9	cab A4+/200	192.168.16.111	Prête	
---	cab Mach4/300	192.168.16.112	Prête	
---	A3/300	192.168.16.132	Prête	

## Administration avec Network Manager

Avec lui l'utilisateur gère simultanément un grand nombre d'imprimantes sur le réseau. Il assure la maintenance, la configuration, la mise à jour firmware, la gestion des cartes CompactFlash, la synchronisation de données et la gestion des codes PIN à partir d'un poste centralisé.



## Pilotes Windows®

Nos pilotes sont officiellement certifiés par Microsoft et garantissent ainsi la création

et l'impression d'étiquettes à partir de n'importe quel programme Windows comme Word, Excel, Access, Works, Corel Draw etc.



## Pilotes Apple Mac OS X®\*

Nous proposons également des pilotes basés sur CUPS pour les programmes sous Mac OS X.

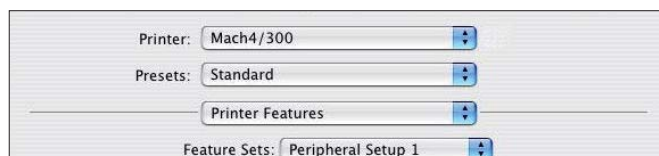


## Pilotes Linux\*

Nous proposons également des pilotes basés sur CUPS pour les programmes sous Linux.

\* non disponible pour XD4M

Microsoft® est une marque déposée par Microsoft Corporation.  
MAC OS® est une marque déposée par Apple Computer, Inc.



## Logiciels d'étiquetage

La composition réussie d'une étiquette dépend directement du choix des polices de caractères, de l'orientation et du format des données à imprimer. Nous offrons donc une multitude de polices bitmap et vectorielle intégrées. Grâce aux pages de codes les plus répandues, il est possible d'imprimer les caractères spécifiques à chaque pays – tout ceci en 24 langues.

### ● cablabel R2 Lite

Logiciel d'étiquetage de base – Livré gratuitement avec chaque imprimante cab.

### ● cablabel R2 Pro

Grande flexibilité – la version Pro permet en plus des simples textes, codes à barres et images, de se connecter à des bases de données. Un assistant permet la création de codes à barres UCC/EAN 128. Plusieurs étiquettes peuvent être ouvertes simultanément, ce qui permet de copier ou déplacer des objets entre les étiquettes.

Les pilotes natifs gèrent toutes les fonctions des imprimantes cab directement en langage J-Script.

### Autres logiciels d'étiquetage

Vastes possibilités - D'autres logiciels d'étiquetage du marché comme Codesoft, Easylabel, Bartender, Nicelabel ou Labelview gèrent aussi les imprimantes et systèmes de pose de cab.



cablabel R2	Lite	Pro
Windows 2000 SP4, XP Pro, SP2, Server 2003 SP2 et Vista / 32 bits	■	■
24 langues	■	■
Exemples de mises en page	■	■
Fonctions d'annulation	■	■
Importation d'images	■	■
Codes barres graphiques	9	37
Codes à barres natifs imprimante	■	■
Pilotes Windows		■
Nombre d'imprimantes	1	99
Database Manager (Access, DBF, ASCII, OLEDB, ODBC)		■
cab Database Connector		■
Mode autonome	■	■
Horodatage imprimante	■	■
Compteur imprimante	■	■
Alignement de textes		■
Saisie opérateur	■	■
Formules de base		■
Assistant UCC/EAN 128 et Maxicode		■

## 12 Données techniques imprimantes

1. Tête d'impression	A2+		A4+		A4+M		A6+	A8+	XD4M		
Mode d'impression	transfert thermique / thermique direct										
Résolution (dpi)	300	600	203	300	600	300	600	300	300	300	
Vitesse d'impression jusqu'à (mm/s)	150	100	250	250	100	125	100	200	150	125	
Largeur d'impression jusqu'à (mm)	54,2	57	104	105,6	105,6	105,6	105,6	162,6	216	105,6	
<b>2. Matières</b>											
Étiquettes ou support continu sur rouleau ou leporello	papier, carton, textile, synthétiques PET, PE, PP, PVC, PU, Acrylate, PI										
Épaisseur (mm) / Grammage (g/m <sup>2</sup> )	0,055 - 1,2 / 60 - 300										
Largeur étiquettes <sup>1</sup> (mm)	4 - 63		20 - 116		4 - 106		50 - 176	50 - 220	-		
Largeur support ou matière continue (mm)	25 - 67		25 - 120		3,5 - 110		50 - 180	50 - 235	3,5 - 110		
Hauteur étiquettes <sup>1</sup> (mm)	4 - 1000				5 - 1000		6 - 1000	10 - 1000	5-1000		
Hauteur étiquettes si pré-décollement <sup>1</sup> (mm)	12 - 200				-		25 - 200	-	-		
Rouleau : diamètre extérieur jusqu'à (mm)	205				205		205		300		
diamètre mandrin (mm)	38 - 100										
sens d'enroulement	interne ou externe										
<b>3. Ruban transfert</b>											
Encre	interne ou externe										
Diamètre rouleau jusqu'à (mm)	80										
Diamètre mandrin (mm)	25										
Longueur variable jusqu'à (m)	500										
Largeur jusqu'à (mm)	56		114				165	220	114		
<b>4. Enrouleur interne (uniquement modèle « P »)</b>											
Diamètre externe jusqu'à (mm)	142							-	-		
Diamètre mandrin (mm)	38,1							-	-		
Sens d'enroulement des étiquettes	externe uniquement							-	-		
<b>5. Dimensions imprimantes</b>											
Hauteur x Profondeur (mm)	274 x 446							395 x 554			
Largeur (mm)	190		242				302	352	248		
Poids (kg)	8,5		9				13	15	21		
<b>6. Cellule de détection d'étiquettes</b>											
Par transparence	pour bords avant d'étiquettes, encoches ou fin de matière										
Réflexe par le dessous ou en option par le dessus	pour marques noires										
Marge du bord (mm)	5 - 26		5 - 53		-		5 - 53		-		
Marge du centre vers la gauche	-		-		0 - 53		-		0 - 53		
<b>7. Electronique</b>											
Processeur high speed 32 bits ColdFire/Fréquence (MHz)	266										
Mémoire vive (RAM) (Mo)	64										
Mémoire flash imprimante IFFS (Mo)	8										
Emplacement pour carte CompactFlash Type I	■										
Emplacement pour carte réseau sans fil	■										
Horloge temps réel avec impression date et heure	■										
<b>8. Interfaces</b>											
Parallèle centronics bidirectionnel norme IEEE 1284	□										
Série RS232 C 1.200 à 230.400 bauds / 8 bits	■										
USB 2.0 High Speed esclave pour connexion PC	■										
Ethernet 10/100 Base T, LPD, RawIP-Printing, ftp-Printing, DHCP, HTTP, FTP, SMTP, SNMP, TIME, Zeroconf, mDNS, SOAP	■										
RS422, RS485 1.200 à 230.400 bauds / 8 bits	□										
Connexion périphérique	■										
Carte WLAN 802.11 b/g WEP/WPA PSK (TKIP)	□										
2 x USB maître pour contrôle à distance, clavier, lecteur de codes à barre ou clé de service	■										
<b>9. Fonctionnement</b>											
Tension	100 - 240 V ~ 50/60 Hz, PFC										
Puissance	max. 300 W										
Température de fonctionnement	10 - 35°C										
Humidité	30 - 85% sans condensation										
Normes de sécurité	CE, FCC class A, CB, CCC, UL										

<sup>1</sup> La distribution et l'impression sont tributaires des dimensions, de la matière et de la nature de l'adhésif de l'étiquette. Pour les applications spécifiques il est nécessaire d'effectuer au préalable des tests et une validation.

■ Standard □ Option

10. Panneau de contrôle	
Touches	Pause, Feed, Cancel, Menu, Enter,
Eclairage LED	4 x Curseur
Afficheur LCD	Largeur 60 mm, hauteur 40 mm 4 lignes de texte, env. 20 positions/ligne
11. Réglages	
	Date, heure, horloge analogique ou digitale 19 langues
	Configuration machine, impression, interfaces, sécurité
12. Surveillance	
Arrêt impression sur	Fin de ruban Fin de rouleau d'étiquettes Tête d'impression ouverte
Lignes d'états sur l'afficheur	Transfert de données    Horloge Qualité signal Wi-Fi    Calendrier Statut Ethernet    Debugage abc Mémoire utilisateur    Buffer d'entrée Température tête    Statut ruban Accès carte
13. Tests	
Diagnostic système	A l'allumage incluant la tête d'impression
Statut court,	Liste des polices, appareils, statut Wi-Fi,
Statut d'impression	Profil étiquette, grille de test, mode moniteur, statut PPP
Statuts	Impression du statut de l'imprimante par ex. la longueur totale d'impression, la durée de fonctionnement Interrogation par commande logicielle Affichage à l'écran par ex. erreur réseau, pas de connexion, défaut code à barres, etc.
14. Polices	
Polices	5 polices bitmap incluant OCR-A, OCR-B 3 polices vectorielles Swiss 721, Swiss 721 Bold et Monospace 821 disponibles en interne, Polices TrueType téléchargeables. En option chinois (chinois simplifié) En option thai
Tables de caractères	Windows 1250 à 1257, DOS 437, 737, 775, 850, 852, 857, 862, 864, 866, 869, EBC DIC 500, ISO 8859-1 à -10 et -13 à -16, WinOEM 720, UTF-8, Macintosh Roman, DEC MCS, K018-R. Tous les signes d'Europe de l'Ouest et de l'Est, latins, cyrilliques, grecs, hébreux et arabes son supportés. En option thai et chinois.
Polices bitmap	Taille en largeur et hauteur : 1 - 3 mm Facteur d'agrandissement : 2 - 10 Orientation 0°, 90°, 180°, 270°
Polices vectorielles / TrueType	Taille en largeur et hauteur : 0,9 - 128 mm Facteur d'agrandissement illimité, Orientation 360° par pas de 1°
Style	Gras, italique, souligné, contour, négatif, gris, vertical, selon les polices
Espace entre caractères	Variable

15. Graphiques	
Éléments	Lignes, flèches, cadres, cercles, ellipses, remplissage et remplissage avec dégradés
Formats	PCX, IMG, BMP, TIF, MAC, GIF, PNG
16. Codes à barres	
Codes linéaires	Code 39, Code 93    2/5 entrelacé Code 39 Full ASCII    Ident et Leitcode Code 128 A, B, C    de la Deutsche Codabar    Post AG EAN 8, 13    JAN 8, 13 EAN/UCC 128    MSI EAN/UPC Add-on 2    Plessey EAN/UPC Add-on 5    Postnet FIM    RSS 14 HIBC    UPC A, E, E0
Codes 2D	Aztec, Codablock F, Data Matrix, PDF 417, Micro PDF 417, UPS Maxicode, QR-Code, RSS 14 truncated, limited, stacked et stacked omnidirectional, EAN-Datamatrix, GS1 Data Bar
	Tous les codes sont variables en hauteur, ratio et élargissement. Orientation 0°, 90°, 180°, 270°. Interprétation, clé de contrôle et code start/stop selon la symbologie.
17. Logiciels	
Pilotage	Programmation directe J-Script    ■ Interpréteur basic abc    ■ Database Connector    □
Surveillance	Surveillance d'impression    ■
Administration	Network Manager    □
Logiciels d'étiquetage	cablabel R2 Lite    ■ cablabel R2 Pro    □ Easylab, Codesoft    □
Logiciels d'étiquetage	Nicelabel, Bartender,    ○
Autres	Label Matrix, Labelview
Pilotes Windows	2000, XP 32/64 bits,    ■ Server 2003 32/64 bits, Vista 32/64 bits
Pilotes Mac*	OS X à partir de la version 10.3    ■
Pilotes Linux*	Testés avec Suse 9.0,    ■ basés sur CUPS
Mode autonome	■
* non disponible pour XD4M	
	Standard    ■ Option    □ Vente par distributeurs autorisés    ○

Les indications sur le contenu de livraison, l'aspect et les données techniques des appareils correspondent aux connaissances existantes lors de l'impression. Sous réserve de modifications.

## 14 Accessoires pour les modèles de base

### Couper, perforer, empiler



#### Massicot

Il permet de couper le papier, le carton, le textile, ou les matières synthétiques comme les gaines thermo-rétractables.

#### Massicot de coupe et de perforation

Ce massicot permet en plus de couper, également de perforer la matière pour une séparation manuelle ultérieure.

#### Récupérateur

Jusqu'à environ 50 étiquettes peuvent être rassemblées dans le récupérateur.



#### Massicot avec empileur

La matière imprimée est coupée puis empilée. L'impression est interrompue automatiquement quand la hauteur maximale d'empilement est atteinte.

#### Adaptateur Ø 100 mm



Pour réduire la déformation de la matière lors de l'empilement, il est recommandé d'utiliser un diamètre de mandrin plus élevé.

#### Table de dépose étiquettes I x H



La table de dépose et son gabarit de sécurité sont adaptés à la taille de l'étiquette. Ils sont commercialisés séparément.

#### Support A4+ / XD



Un support spécifique permet l'installation de l'imprimante équipée de l'empileur sur une table.

	Massicot					Massicot de coupe et de perforation PCU4			Massicot avec empileur	
	CU2	CU4	CU6	CU8		de perforation		ST4/L	ST4/M	
Utilisation	A2+	A4+	A4+M XD4M	A6+	A8+	A4+	A4+M XD4M	A4+	A4+M XD4M	
Grammage (gr/m <sup>2</sup> ) / carton		60 - 500				60 - 300			60 - 300	
Épaisseur support (mm)		0,05 - 1,2				0,05 - 1,2			0,05 - 0,8	
Largeur support jusqu'à (mm)	65	120	180	232	120			20 - 112	20 - 100	
Longueur de coupe (mm)		< 5				< 5			20 - 150	
Hauteur de passage (mm)		2,5				4,5			1,2	
Coupes / min.	130	120	110	100	Coupes 120 / Perforations 150			120		
Arrêt d'impression sur :	Bloquage de la lame					Bloquage de la lame			Bloquage de la lame Capot de protection ouvert Hauteur d'empilement atteinte	
	<b>Récupérateur 4</b> <input type="checkbox"/>					<b>Perforer</b>			<b>Empiler</b>	
	Largeur support jusqu'à 120 mm Hauteur support jusqu'à 100 mm					Larg. des points d'attaches 0,5 mm Pas des perforations 2,5 ou 10 mm			Hauteur jusqu'à 140 mm	

## Dérouler ou enrouler les étiquettes / vérifier les codes à barres

### Tôle de déviation pour enroulement interne

L'enroulement interne est disponible sur la version « P ». L'arête de pré-décollement est remplacée par une tôle de déviation (pour imprimantes A2+ et A4+).



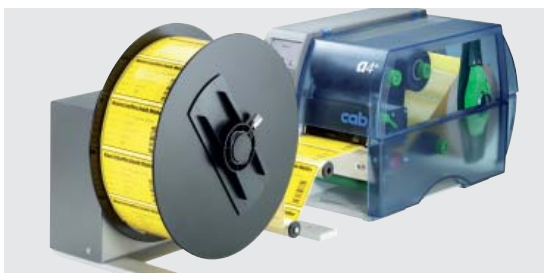
### Eurouleurs externes ER 1/2/3 pour connexion directe à l'imprimante

Il est vissé directement sur la face avant de l'imprimante. Le sens d'enroulement peut être intérieur ou extérieur. L'enroulement est géré électroniquement grâce au bras tendeur qui règle une tension optimale.



### Enrouleurs externes ER 4/6/8 avec alimentation intégrée

L'enrouleur peut s'utiliser avec n'importe quelle autre imprimante. Toutes les autres caractéristiques sont identiques aux enrouleurs ER 1/2/3.



### Dérouleurs externes EU 4/6/8

Il permet un guidage optimal en cas d'utilisation de rouleaux d'étiquettes lourds. Le sens d'enroulement du rouleau peut être intérieur ou extérieur.



### Vérificateur de codes à barres linéaires

Le vérificateur lit les codes à barres linéaires horizontaux directement après leur impression. En cas d'illisibilité, l'impression est immédiatement interrompue afin de pouvoir retirer l'étiquette concernée. Principalement utilisé avec les enrouleurs externes ER4 - ER8.

### Vérification des codes à barres 2D sur demande.



	Enrouleur externe							Dérouleur externe		
	ER1/210	ER2/210	ER3/210	ER4/210	ER4/300	ER6/300	ER8/300	EU4/300	EU6/300	EU8/300
Utilisation	A4+	A6+	A8+	A4+	A4+	A6+	A8+	A4+	A6+	A8+
Ø rouleau max. (mm)	210	210	210	210	300	300	300	300	300	300
Ø mandrin (mm)	40 / 76									
Larg. support jusqu'à (mm)	120	180	235	120	120	180	235	120	180	235
Tension	de l'imprimante			100 - 240 V~ 50/60 Hz						
Sens d'enroulement	intérieur ou extérieur									

## 16 Accessoires pour modèles « P »

### Pour le pré-décollement automatique ou sur demande



#### 1 Interface de pré-décollement ou de pause

Pour la distribution des étiquettes, une interface de pré-décollement manuelle ou automatique est nécessaire.

#### 2 Arête de pré-décollement rallongée

Si les étiquettes se décolle difficilement du support, l'utilisation d'une arête rallongée de 10 mm équipée d'un axe de déviation est conseillée.



#### Interface de pré-décollement PS 8 pour un usage manuel

La cellule détecte le pré-décollement de l'étiquette et interrompt l'impression. La prochaine étiquette sera imprimée dès que la précédente aura été retirée.



#### Interface de pré-décollement PS 5 pour un usage automatique

L'impression et la distribution de l'étiquette sont déclenchées par un signal externe. La prise de l'étiquette se fait par un applicateur ou un robot.

Entrées : start, étiquette retirée, erreur externe  
Sorties : tâche d'impression, imprimante indisponible, impression démarrée, étiquette pré-décollée



#### Interface de pré-décollement PS 6 pour un usage manuel ou automatique

1. Comme pour la PS8, l'étiquette suivante est imprimée dès que la précédente a été retirée.
2. Distribution sur demande par un déclencheur coup de poing ou une pédale ou un par un signal externe comme sur la PS 5.



#### Interface de pré-décollement rallongée PS 9 pour un usage manuel ou automatique

Pour la distribution d'étiquettes dont les contours ne sont plus détectés par l'interface PS 6 classique. Le rallongement du déport est réalisé d'après la demande du client.



#### Interface de pause PS7 pour modèles de base et modèles « P »

L'impression est interrompue par un signal externe. L'impression de l'étiquette en cours est achevée.

Entrées : pause, erreur externe  
Sorties : tâche d'impression, imprimante indisponible, impression démarrée

#### Imprimer et distribuer sur demande

Un déclencheur coup de poing ou une pédale automatique peuvent se connecter aux interfaces de pré-décollement PS6, PS9 ou à l'interface de pause PS7 pour démarrer l'impression.



#### Déclencheur coup de poing

Permet de démarrer l'impression et la distribution.



#### Pédale automatique

Elle déclenche l'impression ou la distribution.



#### Connecteur pour usage automatique

Pour la connexion des signaux externes en usage automatique. Connecteur Sub-D 15 broches avec bornier à visser.



#### Contrôle à distance

Si le panneau de commande de l'imprimante n'est plus accessible après la mise en production, il est possible de connecter le contrôle à distance. Il possède en plus un emplacement pour carte CompactFlash Type I et un port USB maître.

## Pose en temps réel

L'applicateur A 1000 associé à une imprimante A2+, A4+ ou A6+ est la solution économique, aussi bien pour un usage semi-automatique que pour une intégration en lignes de production.

### 1 Longévité assurée

Les guidages se déplacent sur billes ce qui limite leur usure.

### 2 Hauteur de produits variable

La hauteur de pose de l'étiquette est variable. L'applicateur est livrable avec différente longueur de vérin.

### 3 Réglages simplifiés

Seules quatre vis permettent de positionner la semelle par rapport à l'arête de pré-décollement. L'opération est assistée à l'écran de l'imprimante en mode test.

### 4 Touche de déclenchement

Permet de tester le cycle de fonctionnement. La première pression imprime l'étiquette et la place sous la semelle de l'applicateur. La seconde pression déplace le vérin et pose l'étiquette.

### 5 Unité de traitement d'air

Le montage se fait sur l'imprimante. Les micro-filtres évitent l'obturation et la manomètre optimise la qualité de pose.

### 6 Processus haute sécurité

Le vide d'aspiration, l'air de maintien ainsi que la vitesse de translation sont réglables. Pour les produits et emballages sensibles, la pression sur le produit peut être diminuée à moins de 1 kg, limitant également tout risque de blessure.

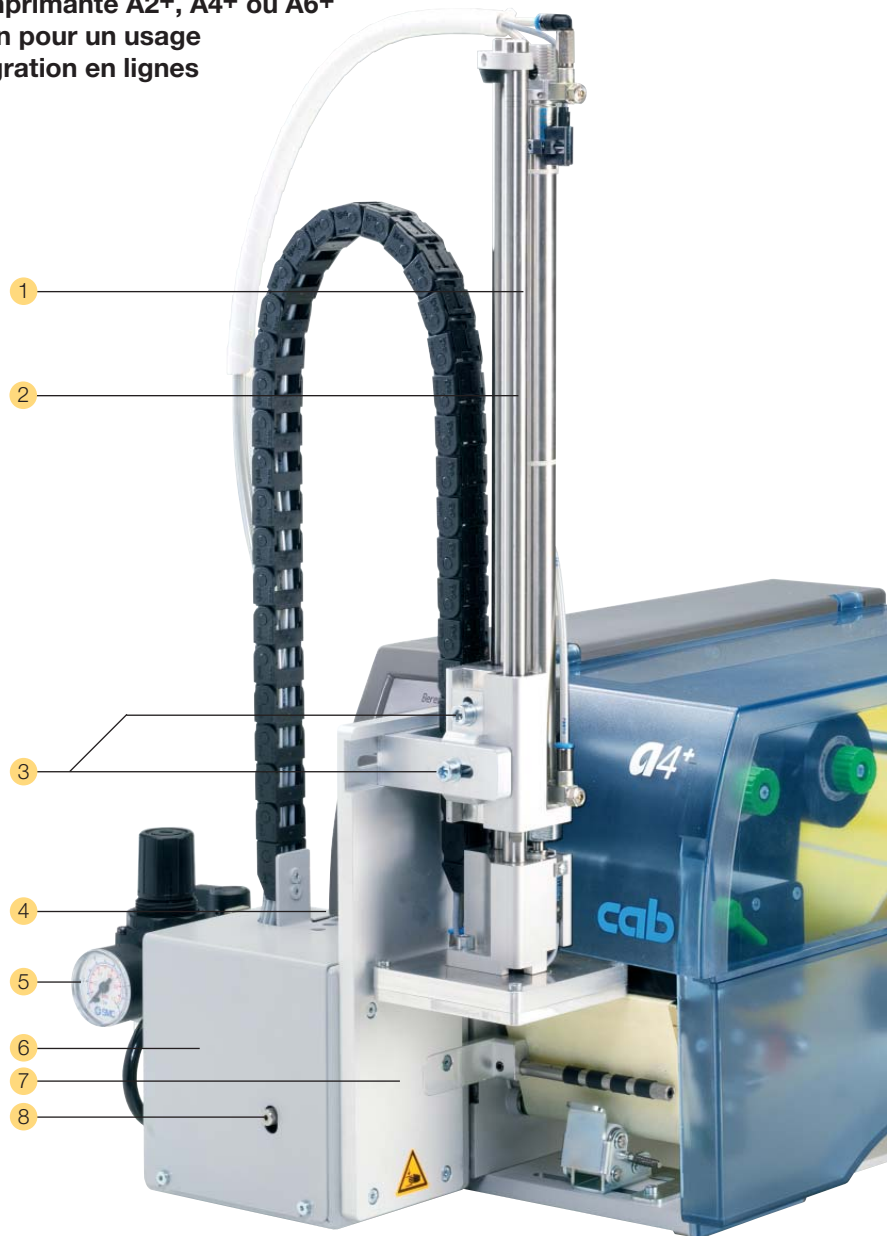
Pour éviter l'obturation les canaux d'aspiration sont soufflés à chaque étiquette.

### 7 Pose en temps réel

Des étiquettes d'une hauteur de 25 à 200 mm et d'une largeur de 25 à 176 mm peuvent être posées.

### 8 Montage rapide

Comme tous les périphériques, l'applicateur se monte directement sur l'imprimante à l'aide de deux tenons puis il y est fixé à l'aide d'une vis.



Pose de l'étiquette	Tamponnage	Déroulement	Soufflage
Largeur étiquette (mm)	25 - 176	25 - 176	25 - 176
Hauteur étiquette (mm)	25 - 200	80 - 200	25 - 100
Déplacement vérin (mm)		220 / 300	
Déplacement semelle sous l'imprimante (mm)		70 / 150	
Pression d'air (bar)		4 - 8	
Surface du produit		plane	
Hauteur produit variable	■	■	-
fixe	-	-	■
Produit à l'arrêt	■	-	■
en mouvement	-	■	■

## 18 Accessoires



### Semelle de tamponnage

Le produit est à l'arrêt pendant la pose.

Pour les semelles de tamponnage universelles, un film perforé permet le positionnement des ouvertures d'aspiration suivant les dimensions de l'étiquette. Les semelles sont adaptées aux dimensions des étiquettes.



### Semelle de soufflage

Pour les produits sensibles, les étiquettes peuvent être soufflées.

La pose peut se faire aussi bien sur des produits fixes que sur des produits en mouvement. La semelle de soufflage se positionne à une hauteur fixe et le produit se trouve à une distance de 10 mm en dessous.



### Semelle de déroulement

Avec la semelle de déroulement l'étiquette est déplacée sous le rouleau lors de l'impression. L'applicateur se place sur le produit et l'étiquette est posée pendant son mouvement.

### Entrée / sortie numérique

Le cycle peut être démarré ou interrompu à tout moment grâce à un signal externe (automate par exemple). Parallèlement les statuts et messages d'erreurs sont disponibles.



### Entrées / Sorties

- Signal start
- Signal stop
- Impression première étiquette
- Imprimante indisponible
- Pas de tâche d'impression
- Alarme générale
- Position initiale atteinte
- Position d'étiquetage atteinte
- Défaut applicateur

### Imprimer et distribuer sur demande

Pour démarrer l'impression un déclencheur coup de poing, une pédale automatique ou une cellule réflexe peuvent se connecter à l'interface entrée / sortie numérique.



### Déclencheur coup de poing

Permet de démarrer l'impression et la distribution.



### Pédale automatique

Elle déclenche l'impression ou la distribution.



### Cellule réflexe

Pour la détection automatique des produits sur un convoyeur.



### Connecteur pour usage automatique

Pour la connexion des signaux externes en usage automatique. Connecteur Sub-D 15 broches avec bornier à visser.



### Contrôle à distance

Si le panneau de commande de l'imprimante n'est plus accessible après la mise en production, il est possible de connecter le contrôle à distance. Il possède en plus un emplacement pour carte CompactFlash Type I et un port USB maître.

## Châssis



Nous réalisons sur mesure des châssis adaptables en largeur et hauteur en fonction de l'application à réaliser. L'imprimante est fixée par deux plots de centrage. La position est réglable grâce aux rails.



## Module de banderolage



Pour l'étiquetage de pièces cylindriques jusqu'à 40 mm de diamètre. Le produit est déposé sur les rouleaux. L'étiquetage est démarré par un déclencheur coup de poing ou une pédale automatique. Autres détails techniques sur demande.

## Module de distribution par déroulement



Pour l'étiquetage d'emballages sur un convoyeur. La vitesse de défilement des produits doit être adaptée à la vitesse d'impression. Des étiquettes de 116 mm de large et 200 mm de hauteur sont utilisables. Autres détails techniques sur demande.

## Support 1600



Le support sur roues permet l'intégration rapide et flexible sur toutes les lignes de production. La position de pose sur le produit est facilement réglable en largeur et en hauteur. Les quatre roues permettent la mobilité aisée du support. Dès le positionnement correct atteint, le support est immobilisé par les pieds réglables.



<b>Support 1600</b>	
Hauteur totale (mm)	1.600
Course verticale jusqu'à (mm)	1.400
Course horizontale (mm)	230- 500
Châssis larg. x prof. x haut. (mm)	600 x 860 x 140





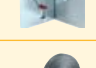



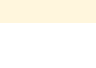
## 20 Programme de livraison

	Réf. article	Désignation	dpi	Réf. article	Pièces d'usures	Réf. article	Pièces d'usures		
	<b>5954511</b>	Imprim. transfert A2+ / 300		<b>5954105.001</b>	Tête d'impr. 2/300	<b>5954102.001</b>	Rouleau DR2		
	<b>5954512</b>	Imprim. transfert A2+ / 300P							
	<b>5954575</b>	Imprim. transfert A2+ / 600		<b>5958686.001</b>	Tête d'impr. 2/600			<b>5954104.001</b>	Roul. dév. RR2
	<b>5954578</b>	Imprim. transfert A2+ / 600P							
	<b>5954500</b>	Imprim. transfert A4+ / 200		<b>5954081.001</b>	Tête d'impr. 4/203	<b>5954180.001</b>	Rouleau DR4		
	<b>5954505</b>	Imprim. transfert A4+ / 200P							
	<b>5954501</b>	Imprim. transfert A4+ / 300		<b>5954072.001</b>	Tête d'impr. 4/300				
	<b>5954506</b>	Imprim. transfert A4+ / 300P							
	<b>5954502</b>	Imprim. transfert A4+ / 600		<b>5954077.001</b>	Tête d'impr. 4/600			<b>5954183.001</b>	Roul. dév. RR4
	<b>5954507</b>	Imprim. transfert A4+ / 600P							
	<b>5954552</b>	Imprim. transfert A4+M / 300		<b>5954072.001</b>	Tête d'impr. 4/300				
	<b>5954554</b>	Imprim. transfert A4+M / 600		<b>5954077.001</b>	Tête d'impr. 4/600				
	<b>5954513</b>	Imprim. transfert A6+ / 300		<b>5954106.001</b>	Tête d'impr. 6/300	<b>5954245.001</b>	Rouleau DR6		
	<b>5954514</b>	Imprim. transfert A6+ / 300P							
	<b>5954517.101</b>	Imprim. transfert A8+ / 300 avec capot métallique		<b>5954107.001</b>	Tête d'impr. 8/300	<b>5954103.001</b>	Rouleau DR8		
	<b>5959640</b>	Imprim. transfert XD4M / 300		<b>5954072.001</b>	Tête d'impr. 4/300	<b>5954180.001</b>	Rouleau DR4		
	<b>59545xx.102</b> 	Imprimante avec module RFID 13,56MHz		<b>Livraison :</b>	Imprimante transfert, Câble d'alimentation type E+F, longueur 1,8 m Manuel d'utilisation allemand / anglais	<b>CD-ROM:</b>	Guide de démarrage rapide en 17 langues Guide d'utilisation allemand / anglais Manuel de configuration allemand / anglais Manuel de service allemand / anglais Manuel de pièces de rechange allemand / anglais Manuel de programmation anglais Pilotes Windows 32/64 bits en 19 langues pour Windows 2000 / XP / Server 2003 et Vista MAC OS X et Linux allemand / anglais / français Database Connector anglais cablabel R2 Lite en 24 langues avec guide d'utilisation all. / angl. / fr. / esp. / it.		
	<b>59545xx.101</b>	Imprimante avec capot métal. pour A4+ / A4+M / ou A6+							
	<b>59545xx.103</b> 	Imprimante avec capot métal. et module RFID 13,56 MHz pour A4+ / A4+M / ou A6+							
	<b>595xxxx</b>	Imprimante thermique direct sur demande							

# Programme de livraison accessoires 21



Tableau récapitulatif	Base	« P »	A2+	A4+	A4+M	A6+	A8+	XD4M
1. Capot métallique	●	●	-	□	□	□	■	■
2. Massicot CU	●	●	□	□	□	□	□	□
3. Massicot de coupe et de perforation PCU4	●	●	-	□	□	-	-	□
4. Récupérateur	●	●	-	□	□	-	-	-
5. Massicot avec empileur ST4/M	●	●	-	-	□	-	-	□
6. Massicot avec empileur ST4/L	●	●	□	□	-	-	-	-
7. Adaptateur Ø 100 mm	●	●	□	□	□	□	□	□
8. Arête d'arrachage	●	●	□	□	□	□	-	-
9. Tôle de déviation pour enroulement interne	-	●	□	□	-	-	-	-
10. Vérificateur de codes à barres linéaires	●	●	□	□	□	□	-	-
11. Enrouleur externe pour connexion directe à l'imprimante	●	●	□	□	-	□	□	-
12. Enrouleur externe avec alimentation intégrée	●	●	□	□	□	□	□	-
13. Dérouleur externe pour rouleaux jusqu'à 300 mm de Ø	●	●	□	□	-	□	□	-
14. Interface de pré-décollement PS5 automatique	-	●	□	□	-	□	-	-
15. Interface de pré-décollement PS6 manuel ou auto.	-	●	□	□	-	□	-	-
16. Interface de pause PS7 - Interrompt l'impression	●	●	□	□	□	□	□	□
17. Interface de pré-décollement PS8 manuel	-	●	□	□	-	□	-	-
18. Interface de pré-décollement PS9 - spécifique client	-	●	□	□	-	□	-	-
19. Arête de pré-décollement rallongée	-	●	□	□	-	□	-	-
20. Contrôle à distance	●	●	□	□	□	□	□	□
21. Clavier compact	●	●	□	□	□	□	□	□
22. Clavier standard	●	●	□	□	□	□	□	□
23. Carte mémoire	●	●	□	□	□	□	□	□
24. Applicateur A 1000-300	-	●	□	□	-	□	-	-
25. Module de banderolage	-	●	□	□	-	-	-	-
26. Module de distribution	-	●	□	□	-	-	-	-

● Version ■ Standard □ Option

	Réf. article	Accessoires
	1. <b>5954012.001</b> <b>5954013.001</b>	Capot métallique A4+ Capot métallique A6+
	2. <b>5948382</b> <b>5948000</b> <b>5948001</b> <b>5948002</b>	Massicot CU2 Massicot CU4 Massicot CU6 Massicot CU8
	3. <b>5960050.351</b> <b>5960050.352</b>	Massicot de perforation PCU4/2,5 Massicot de perforation PCU4/10
	4. <b>5946995.001</b>	Récupérateur 4
	5. <b>5541311</b> 6. <b>5541313</b>	Massicot avec empileur ST4/L Massicot avec empileur ST4/M
	7. <b>5959622</b>	Adaptateur Ø 100 mm
	<b>55xxxxx</b> <b>55xxxxx</b>	Gabarit ST4/L, étiquette l x h Gabarit ST4/M, étiquette l x h
	<b>5958932</b> <b>5959920</b>	Support A4+ Support XD
	8. <b>5948650.001</b> <b>5946244.001</b> <b>5946414.001</b>	Arête d'arrachage TP2 Arête d'arrachage TP4 Arête d'arrachage TP6

	Réf. article	Accessoires
	9. <b>5954108.001</b>	Tôle de déviation RG2 pour enroulement interne
	<b>5954190.001</b>	Tôle de déviation RG4 pour enroulement interne
	10. sur demande <b>5570820</b> <b>5570825</b>	Vérificateur codes à barres hl40-2 Vérificateur codes à barres hl40-4 Vérificateur codes à barres hl40-6
	11. <b>5948102</b> <b>5943251</b> <b>5945802</b>	Enrouleur externe ER1/210 Enrouleur externe ER2/210 Enrouleur externe ER3/210
	12. <b>5948100</b> <b>5946090</b> <b>5946420</b> <b>5945804</b>	Enrouleur externe autonome ER4/210 Enrouleur externe autonome ER4/300 Enrouleur externe autonome ER6/300 Enrouleur externe autonome ER8/300
	13. <b>5946091</b> <b>5946421</b> <b>5945806</b>	Dérouleur externe EU4/300 Dérouleur externe EU6/300 Dérouleur externe EU8/300
	<b>5948170</b>	Gabarit pour ER/EU
	14. <b>5946120.001</b>	Interface de pré-décollement PS5 automatique
	15. <b>5942353.001</b>	Interface de pré-décollement PS6 manuel et automatique

## 22 Programme de livraison accessoires

Réf. article		Désignation	Réf. article		Applicateur avec accessoires
	16.	<b>5946146.001</b> Interface de pause PS7		<b>5533240</b>	Boîtier test 2 pour utilisation automatique
	17.	<b>5946900.001</b> Interface de pré-décollement PS8 Manuel		<b>5942345</b>	Déclencheur coup de poing TR1
	18.	Sur demande Interface de pré-décollement PS9		<b>5535901</b>	Pédale automatique
	19.	<b>5948830</b> Arête de pré-décollement rallongée		<b>5941526</b>	Cellule réflexe
	20.	<b>5954380.001</b> Contrôle à distance		<b>5917652</b>	Connecteur SUB-D 15 broches Phoenix Contact 2761606
	21.	<b>5320066</b> Clavier compact USB Version française		<b>5949093</b>	Châssis 340 x 160
	22.	<b>5320128</b> Clavier standard USB Version française	<b>5xxxxxx</b>		Châssis l x h
	23.	<b>5320226</b> Carte mémoire CompactFlash Type I		<b>5947400</b>	Support 1600
<b>Réf. article</b>		<b>Applicateur avec accessoires</b>		<b>8913693</b>	Support imprimante
	24.	<b>5949002</b> Applicateur A 1000-300	<b>Réf. article</b>		<b>Interfaces / Câbles</b>
		<b>5949072</b> Semelle universelle A1021 70 x 60		<b>5954200</b>	Parallèle centronics
		<b>5949075</b> Semelle universelle A1021 90 x 90	<b>5954201</b>		Série RS422 / RS485
		<b>5xxxxxx</b> Semelle spécifique A1021 l x h		<b>5954191</b>	Labelbox - I/O-Box
		<b>5949076</b> Semelle universelle A1321 116 x 102		<b>5561041</b>	Carte WLAN 802.11 b/g
		<b>5949077</b> Semelle universelle A1321 116 x 152		<b>5901616</b>	Câble USB Longueur 3 m
		<b>5xxxxxx</b> Semelle spécifique A1321 l x h		<b>5550818</b>	Câble RS232 C 9/9 broches, longueur 3 m
		<b>5xxxxxx</b> Semelle de soufflage A2021 l x h	<b>Réf. article</b>		<b>Logiciels</b>
		<b>5xxxxxx</b> Semelle de déroulement		<b>5580212</b>	Database Connector
	25.	sur demande Module de banderolage		<b>5580215</b>	Network Manager
	26.	sur demande Module de distribution		<b>5580221</b>	Logiciel d'étiquetage cablabel R2 Pro sur demande Easylabel, Codesoft
			<b>9008486</b>		Manuel de programmation anglais Exemplaire imprimé

Les indications sur le programme de livraison, l'aspect et les données techniques correspondent aux connaissances existantes lors de l'impression. Sous réserve de modifications.